

Legende:

- Querprofil
- 1+200 Profilnummer / Stationierung
- Überschwemmungsgebiet HQ100
- Potenzielles Überflutungsgebiet
- Überflutetes Gebiet, das aufgrund seiner Bebauung kein ÜSG nach WHG ist

von Profil	bis Profil	Wassermenge	von km	bis km
0+000	2+600	7,98 m³/s	0,000	2,600

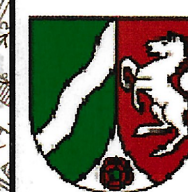
Kartengrundlage: Digitale Daten des Landes Nordrhein-Westfalen
Verwertung in Auftrag des Landesumweltamt NRW
Vermessung: Flick Ingenieurgesellschaft GmbH
Berechnung: Flick Ingenieurgesellschaft GmbH

- Genehmigungsvermerk -

Rauhigkeitsbeiwert

Flußschlauch 25
Vorland 10
Durchlaß 50

Zugehörig
zur Überschwemmungsgebietsverordnung
für den Legdener Mühlenbach
vom 17.01.2005
CAZ: 54.5-4.2-9.4.10 -1236/04
Bezirksregierung Münster
Im Auftrag
Jansing



**Staatliches
Umweltamt Herten**

Gartenstraße 27
45699 Herten
Tel.: (02366) 8070-0
Fax: (02366) 807499

FLICK INGENIEURGEMEINSCHAFT GmbH

Adresse	Bahnhofstraße 14 - 46414 Rhede		
Fon	02872 /98089-1	Fax	02872 / 98089-3
E-mail	info@ing-flick.de		

Hydraulisches-Modell Legdener Mühlenbach

Legdener Mühlenbach

Überflutungsgebiet HQ100 mit Darstellung
des Überschwemmungsgebietes

Lageplan Überschwemmungsgebiet

Blatt 3/1

Maßstab 1 : 5000

Rhede, im Juni 2004

	Datum	Zeichen
gez.:	Juni 2004	Labmers
bearb.:	Juni 2004	Schomborg
gepr.:		
geänd.:		



Legende:

- Quersprofil
- 1+200 Profilnummer / Stationierung
- Überschwemmungsgebiet HQ100
- Potenzielles Überflutungsgebiet
- Überflutetes Gebiet, das aufgrund seiner Bebauung kein ÜSG nach WHG ist

von Profil	bis Profil	Wassermenge	von km	bis km
2+600	3+700	7,98 m³/s	2,600	3,700
3+700	4+600	6,31 m³/s	3,700	4,600

Kartengrundlage: Digitale Daten des Landes Nordrhein-Westfalen
Verwertung in Auftrag des Landesumweltamt NRW

Vermessung: Flick Ingenieurgemeinschaft GmbH

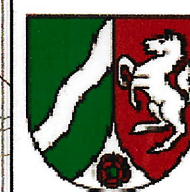
Berechnung: Flick Ingenieurgemeinschaft GmbH

- Genehmigungsvermerk -

Rauhigkeitsbeiwert

Flußschlauch 25
Vorland 10
Durchlaß 50

Zugehörig
zur Überschwemmungsgebietsverordnung
für den Legdener Mühlenbach
vom 17.01.2005
Az: 54.5-4.2-9.4.10 -1236/04
Bezirksregierung Münster
Im Auftrag
Jansing
(Jansing)



**Staatliches
Umweltamt Herten**

Gartenstraße 27
45699 Herten
Tel.: (02366) 8070-0
Fax: (02366) 807499

FLICK INGENIEURGEMEINSCHAFT GmbH

Adresse	Bahnhofstraße 14 - 46414 Rhede		
Fon	02872 / 98089-1	Fax	02872 / 98089-3
E-mail	info@ing-flick.de		

Hydraulisches-Modell Legdener Mühlenbach

Legdener Mühlenbach

Überflutungsgebiet HQ100 mit Darstellung
des Überschwemmungsgebietes

Lageplan Überschwemmungsgebiet

Maßstab 1 : 5000

Rhede, im Juni 2004

Blatt 3/2

	Datum	Zeichen
gez.:	Juni 2004	Labmers
bearb.:	Juni 2004	Schomborg
gepr.:		
geänd.:		



Legende:

- Quersprofil
- 1+200 Profilnummer / Stationierung
- Überschwemmungsgebiet HQ100
- Potenzielles Überflutungsgebiet
- Überflutetes Gebiet, das aufgrund seiner Bebauung kein ÜSG nach WHG ist

von Profil bis Profil		Wassermenge	von km bis km	
4+646	4+750	6,31 m³/s	4,646	4,750
4+750	6+620	5,14 m³/s	4,750	6,620
6+620	6+700	2,49 m³/s	6,620	6,700

Kartengrundlage: Digitale Daten des Landes Nordrhein-Westfalen
Verwertung in Auftrag des Landesumweltamt NRW
Vermessung: Flick Ingenieurgemeinschaft GmbH
Berechnung: Flick Ingenieurgemeinschaft GmbH

- Genehmigungsvermerk -

Rauhigkeitsbeiwert

Fußschlauch 25
Vorland 10
Durchlaß 50

Zugehörig zur Überschwemmungsgebietsverordnung für den Legdener Mühlenbach vom 17.01.2005
Az: 54.5-4-2-9.4.10 -1236/04
Bezirksregierung Münster

Im Auftrag
Jansing
(Jansing)



Staatliches
Umweltamt Herten

Gartenstraße 27
45699 Herten
Tel.: (02366) 8070-0
Fax: (02366) 807499

FLICK INGENIEURGEMEINSCHAFT GmbH

Adresse	Bahnhofstraße 14 - 46414 Rhede		
Fon	02872 / 98089-1	Fax	02872 / 98089-3
E-mail	info@ing-flick.de		

Hydraulisches-Modell Legdener Mühlenbach

Legdener Mühlenbach

Überflutungsgebiet HQ100 mit Darstellung des Überschwemmungsgebietes

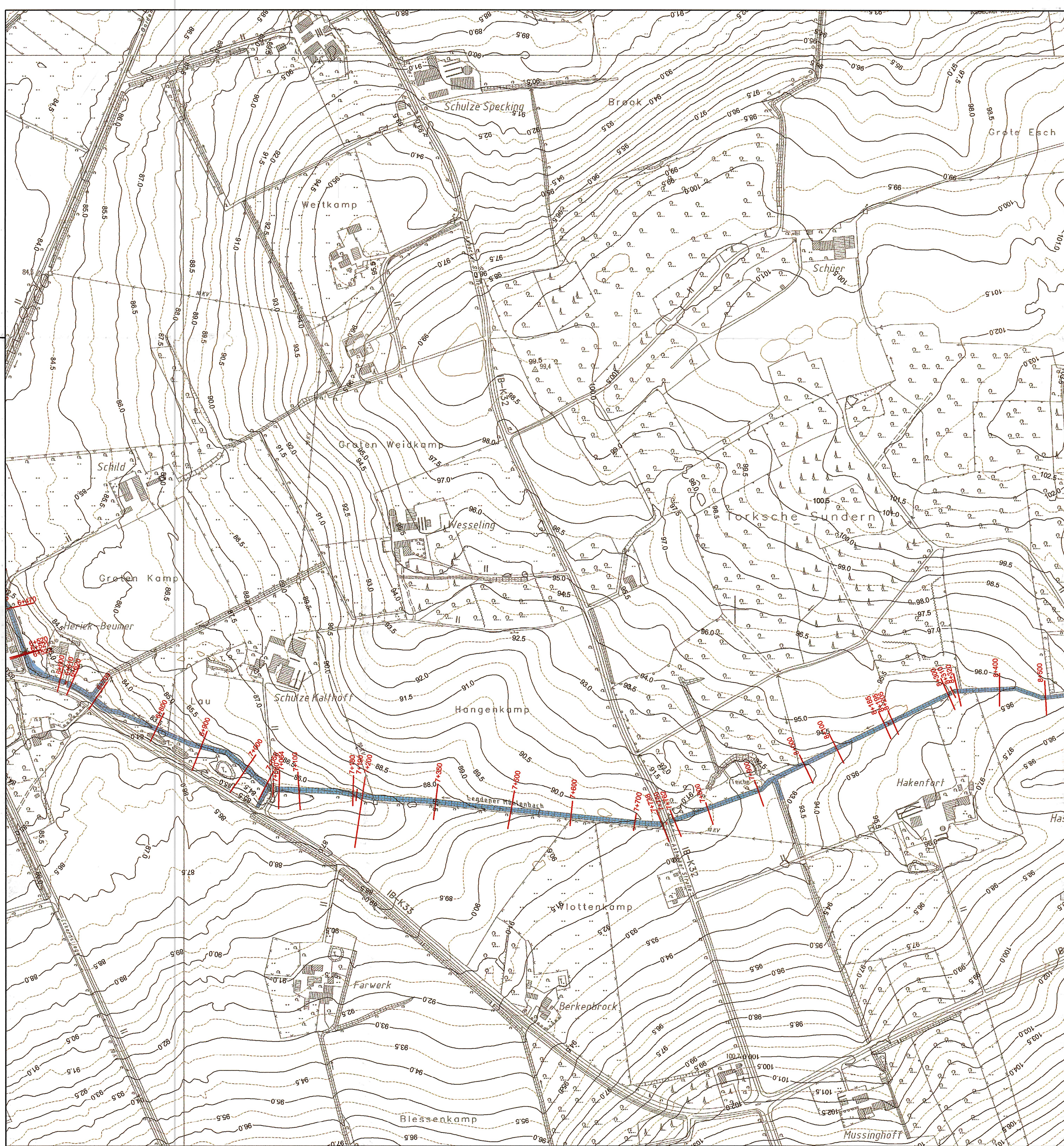
Lageplan Überschwemmungsgebiet

Maßstab 1 : 5000

Rhede, im Juni 2004

Blatt 3/3

	Datum	Zeichen
gez.:	Juni 2004	Lambers
bearb.:	Juni 2004	Schomborg
gepr.:		
geänd.:		



Legende:

- Querprofil
- 1+200 Profilnummer / Stationierung
- Überschwemmungsgebiet HQ100
- Potenzielles Überflutungsgebiet
- Überflutetes Gebiet, das aufgrund seiner Bebauung kein ÜSG nach WHG ist

von Profil	bis Profil	Wassermenge	von km	bis km
6+700	8+205	2,49 m³/s	6,700	8,205
8+205	8+600	0,93 m³/s	8,205	8,600

Kartengrundlage: Digitale Daten des Landes Nordrhein-Westfalen
Verwertung in Auftrag des Landesumweltamt NRW

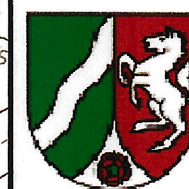
Vermessung: Flick Ingenieurgesellschaft GmbH

Berechnung: Flick Ingenieurgesellschaft GmbH

- Genehmigungsvermerk -

Rauhigkeitsbeiwert

Flußschlauch 25
Vorland 10
Durchlaß 50



**Staatliches
Umweltamt Herten**

Gartenstraße 27
45699 Herten
Tel.: (02366) 8070-0
Fax: (02366) 807499

FLICK INGENIEURGEMEINSCHAFT GmbH

Adresse	Bahnhofstraße 14 - 46414 Rhede		
Fon	02872 / 98089-1	Fax	02872 / 98089-3
E-mail	info@ing-flick.de		

Hydraulisches-Modell Legdener Mühlenbach

Legdener Mühlenbach

Überflutungsgebiet HQ100 mit Darstellung
des Überschwemmungsgebietes

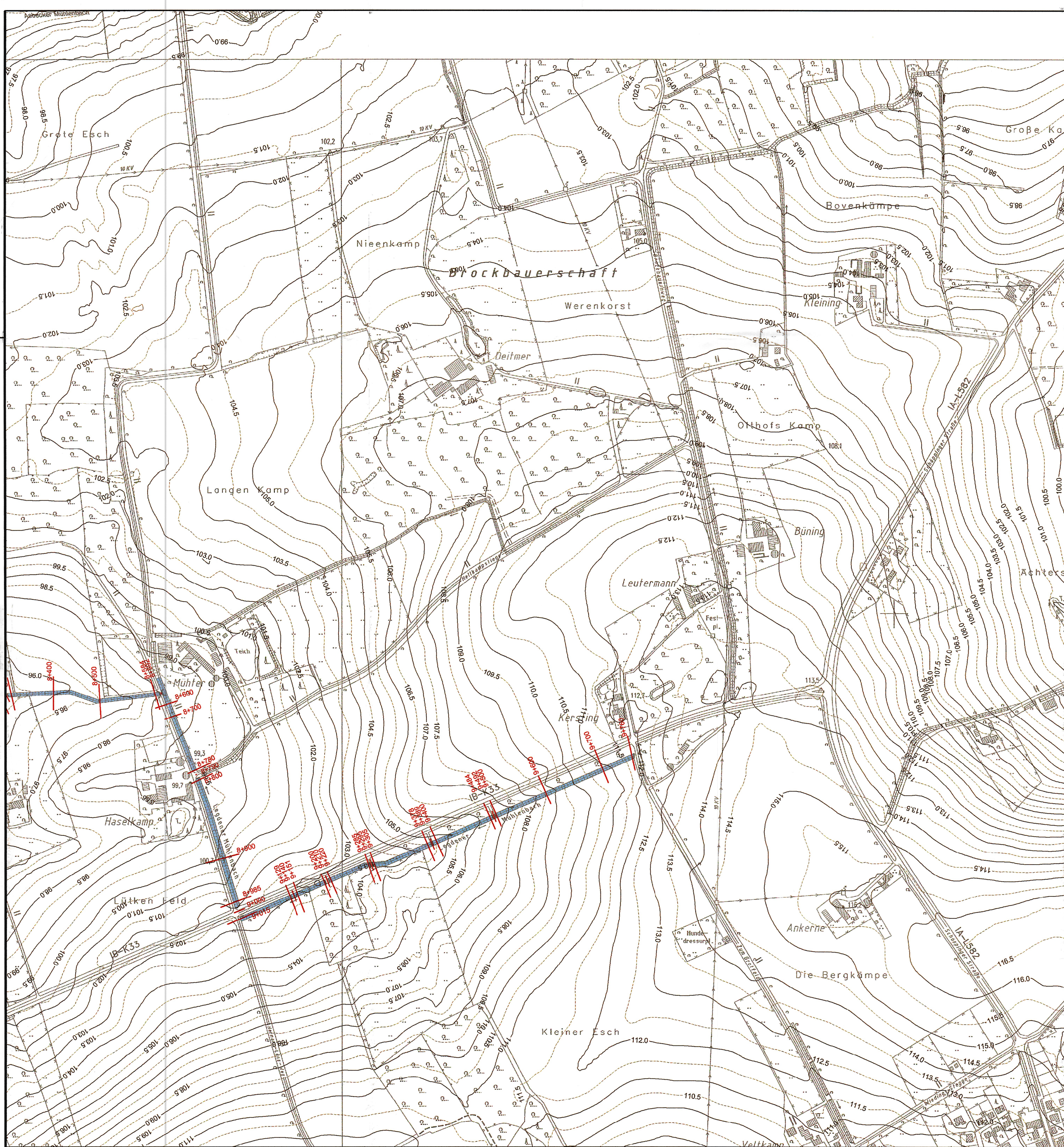
Lageplan Überschwemmungsgebiet

Maßstab 1 : 5000

Rhede, im März 2004

Blatt 3/4

	Datum	Zeichen
gez.:	Juni 2004	Labmers
bearb.:	Juni 2004	Schomborg
gepr.:		
geänd.:		



Legende:

- Querprofil
- 1+200 Profilnummer / Stationierung
- Überschwemmungsgebiet HQ100
- Potenzielles Überflutungsgebiet
- Überflutetes Gebiet, das aufgrund seiner Bebauung kein ÜSG nach WHG ist

von Profil	bis Profil	Wassermenge	von km	bis km
8+400	9+760	0,93 m³/s	8,400	9,760

Kartengrundlage: Digitale Daten des Landes Nordrhein-Westfalen
Verwertung in Auftrag des Landesumweltamt NRW
Vermessung: Flick Ingenieurgemeinschaft GmbH
Berechnung: Flick Ingenieurgemeinschaft GmbH

- Genehmigungsvermerk -

Rauhigkeitsbeiwert

Flußschlauch 25
Vorland 10
Durchlaß 50



Zugehörig zur Überschwemmungsgebietsverordnung für den Legdener Mühlenbach vom 17.01.2005
Az: 54.5-4.2-9.4.10 -1236/04
Bezirksregierung Münster
Im Auftrag
Jansing
(Jansing)



**Staatliches
Umweltamt Herten**

Gartenstraße 27
45699 Herten
Tel.: (02366) 8070-0
Fax: (02366) 807499

FLICK INGENIEURGEMEINSCHAFT GmbH

Adresse	Bahnhofstraße 14 - 46414 Rhede		
Fon	02872 /98089-1	Fax	02872 / 98089-3
E-mail	info@ing-flick.de		

Hydraulisches-Modell Legdener Mühlenbach

Legdener Mühlenbach
Überflutungsgebiet HQ100 mit Darstellung des Überschwemmungsgebietes
Lageplan Überschwemmungsgebiet

Blatt 3/5

Maßstab 1 : 5000

Rhede, im Juni 2004

	Datum	Zeichen
gez.:	Juni 2004	Lambers
bearb.:	Juni 2004	Schomborg
gepr.:		
geänd.:		