

LAENGE 1698.00 M

Zugehörig
zur Überschwemmungsgebietsverordnung
für die Stever vom 02.11.2004
Az: 54.5-4.2-9.2.8-1748/02
Bezirksregierung Münster
Im Auftrag
Jens Jansing



Staatl. Umweltamt Muenster

PROJEKT: Festsetzung der Ueberschwemmungsgebiete

FLUSS: MUEHLENSTEVER in Lh - WSP fuer HQ100 -

ABSCHNITT: Laengsschnitt von Stat. 0+050 - 1+748

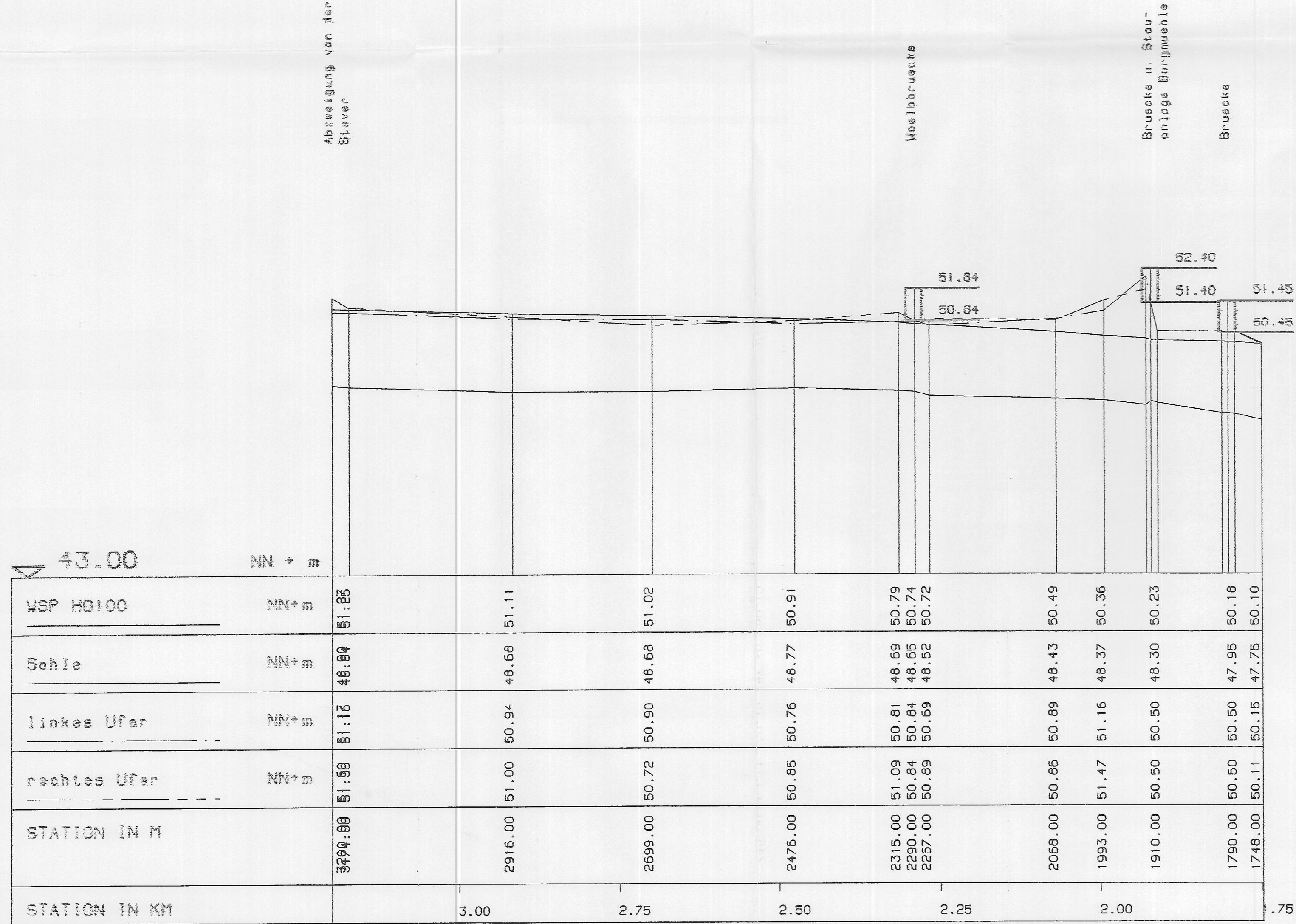
MASSSTAEBE

LAENGEN 1 : 5000

HOEHEN 1 : 100

Aufgestellt:
Münster, den 6.7.2004

i.A. *Robert*



Abzweigung von der Stever

Moelbruücke

Brücke u. Stou-anlage Bergmuehle

Brücke

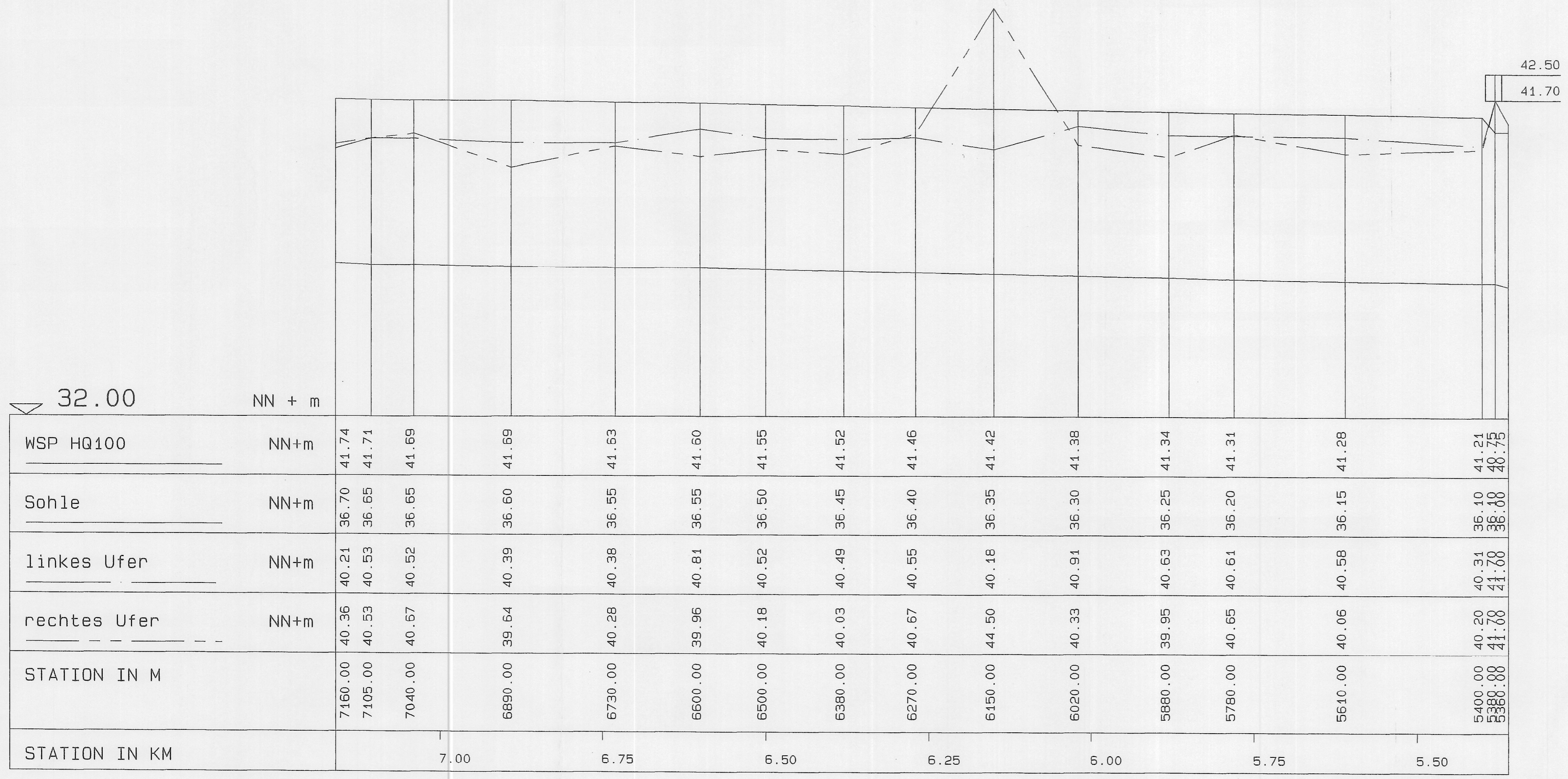


Zugehörig zur Überschwemmungsgebietsverordnung für die Stever vom 02.11.2004
 Az: 54.5-4.2-9.2.8-1748/02
 Bezirksregierung Münster
 Im Auftrag
Jansing
 (Jansing)

Staatl. Umweltamt Muenster	
PROJEKT: Festsetzung der Ueberschwemmungsgebiete	
FLUSS: MUEHLENSTEVER in Lh - WSP fuer HQ100 -	
ABSCHNITT: Laengsschnitt von Stat. 1+748 - 3+200	
MASSTAEBE	Aufgestellt: Münster, den <i>6.7.2001</i>
LAENGEN 1 : 5000	i.A. <i>Artenich</i>
HOEHEN 1 : 100	

oberhalb:
Hullerner Stausee
Bruecke Heimingshof

Antonius-Bruecke
Halterner Stausee



42.50
41.70

32.00

NN + m

WSP HQ100	NN+m	41.74	41.71	41.69	41.69	41.53	41.60	41.55	41.52	41.46	41.42	41.38	41.34	41.31	41.28	41.21	41.75
Sohle	NN+m	36.70	36.65	36.65	36.60	36.55	36.55	36.50	36.45	36.40	36.35	36.30	36.25	36.20	36.15	36.10	36.60
linkes Ufer	NN+m	40.21	40.53	40.52	40.39	40.38	40.81	40.52	40.49	40.55	40.18	40.91	40.63	40.61	40.58	40.34	41.68
rechtes Ufer	NN+m	40.36	40.53	40.57	39.64	40.28	39.96	40.18	40.03	40.67	44.50	40.33	39.95	40.65	40.06	40.20	41.78
STATION IN M		7160.00	7105.00	7040.00	6890.00	6730.00	6600.00	6500.00	6380.00	6270.00	6150.00	6020.00	5880.00	5780.00	5610.00	5400.00	5380.00
STATION IN KM					7.00	6.75	6.50	6.25	6.00	5.75	5.50						

LAENGE 1800.00 M



Zugehörig
zur Überschwemmungsgebietsverordnung
für die Stever vom 02.11.2004
Az: 54.5-4.2-9.2.8-1748/02
Bezirksregierung Münster
Im Auftrag
Jansing
Jansing

Staat1. Umweltamt Muenster	
PROJEKT: Festsetzung der Ueberschwemmungsgebiete	
FLUSS: S T E V E R - WSP fuer HQ100 -	
ABSCHNITT: Laengsschnitt von Stat. 5+360 - 7+160	
MASSTAEBE	
LAENGEN 1 : 5000	
HOEHEN 1 : 100	

35.00

NN + m



Einmündung
Flaßbecke

Bruecke Vinnemann

oberh. Bruecke B50/
Kreislgr. Coe/Re

43.17
12.01

WSP HQ100	NN+m	43.26	43.24	43.23	43.23	43.21	43.17	43.11	43.07	43.00	42.98	42.95	42.83	42.86	42.76	42.76	42.75
Sohle	NN+m	37.50	37.50	37.50	37.50	37.50	37.60	37.60	37.40	37.40	37.30	37.30	37.00	37.00	37.70	37.70	37.80
linkes Ufer	NN+m	42.27	41.99	41.61	41.61	42.20	42.10	42.06	41.72	41.60	41.78	42.09	42.81	42.19	42.10	41.54	41.53
rechtes Ufer	NN+m	42.50	42.08	41.94	41.94	41.81	41.58	41.92	43.04	46.00	42.63	42.91	42.81	41.75	41.86	41.86	41.52
STATION IN M		13100.0	13010.0	12920.0	12900.0	12800.0	12720.0	12640.0	12560.0	12410.0	12310.0	12180.0	12150.0	12120.0	11980.0	11950.0	11850.0
STATION IN KM			13.00				12.75			12.50			12.25			12.00	

LAENGE 1250.00 M

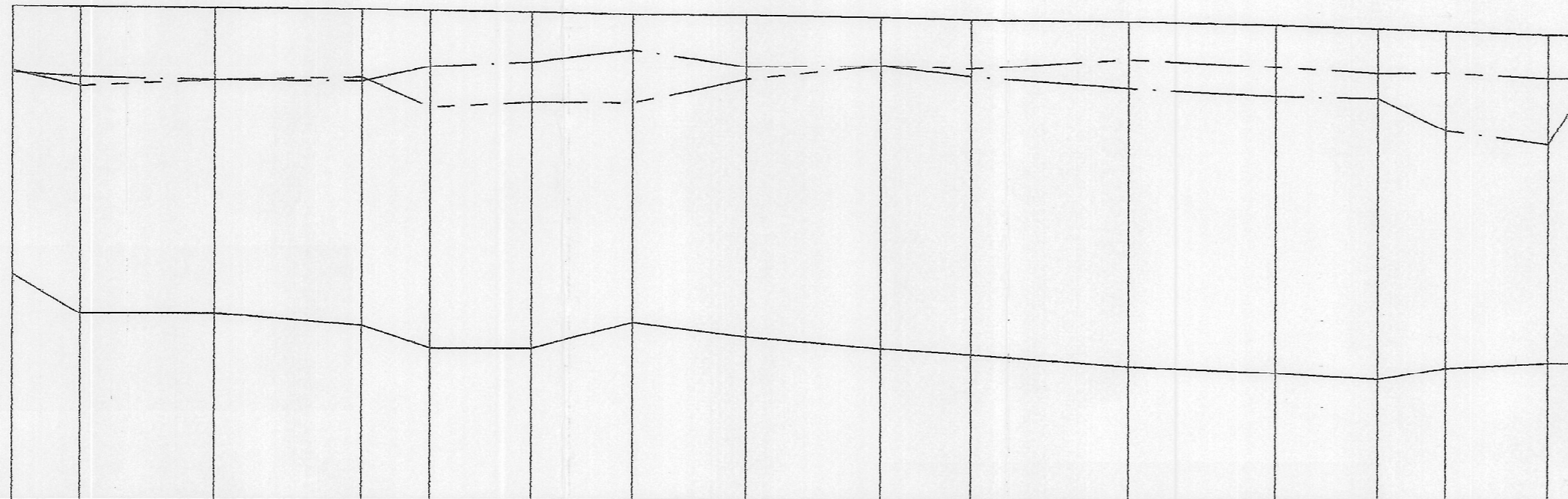


Zugehörig
zur Überschwemmungsgebietsverordnung
für die Stever vom 02.11.2004
Az: 54.5-4.2-9.2.8-1748/02
Bezirksregierung Münster
Im Auftrag
Jansing
(Jansing)

Staatl. Umweltamt Muenster	
PROJEKT: Festsetzung der Überschwemmungsgebiete	
FLUSS: STEVER - WSP fuer HQ100 -	
ABSCHNITT: Laengsschnitt von Stat. 11+850 - 13+100	
MASSTAEBE	Aufgestellt: Münster, den 6.7.2004
LAENGEN 1 : 5000	i.A. <i>Kolnisch</i>
HOEHEN 1 : 100	

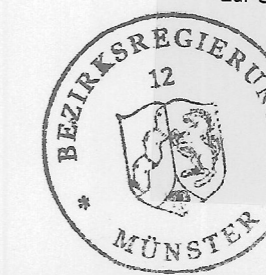
35.00

NN + m



WSP HQ100	NN+ m	43.73	43.71	43.68	43.66	43.63	43.60	43.56	43.55	43.52	43.48	43.46	43.42	43.36	43.33	43.27	43.26
Sohle	NN+ m	39.00	38.30	38.30	38.10	37.70	37.70	38.15	37.90	37.70	37.60	37.40	37.30	37.20	37.40	37.50	37.50
linkes Ufer	NN+ m	42.56	42.47	42.41	42.39	42.65	42.73	42.94	42.65	42.67	42.48	42.29	42.17	42.14	41.58	41.35	42.27
rechtes Ufer	NN+ m	42.59	42.31	42.41	42.45	41.93	42.02	42.01	42.42	42.68	42.62	42.80	42.68	42.58	42.59	42.50	42.50
STATION IN M		14490.0	14430.0	14310.0	14180.0	14120.0	14030.0	13940.0	13840.0	13720.0	13640.0	13500.0	13370.0	13280.0	13220.0	13130.0	13100.0
STATION IN KM				14.25			14.00			13.75		13.50			13.25		

LAENGE 1390.00 M



Zugehörig
zur Überschwemmungsgebietsverordnung
für die Stever vom 02.11.2004
Az: 54.5-4.2-9.2.8-1748/02
Bezirksregierung Münster

Im Auftrag
Jansing
(Jansing)

Staatl. Umweltamt Muenster

PROJEKT: Festsetzung der Ueberschwemmungsgebiete

FLUSS: S T E V E R - WSP fuer HQ100 -

ABSCHNITT: Laengsschnitt von Stat. 13+100 - 14+490

MASSSTAEBE

LAENGEN 1 : 5000

HOEHEN 1 : 100

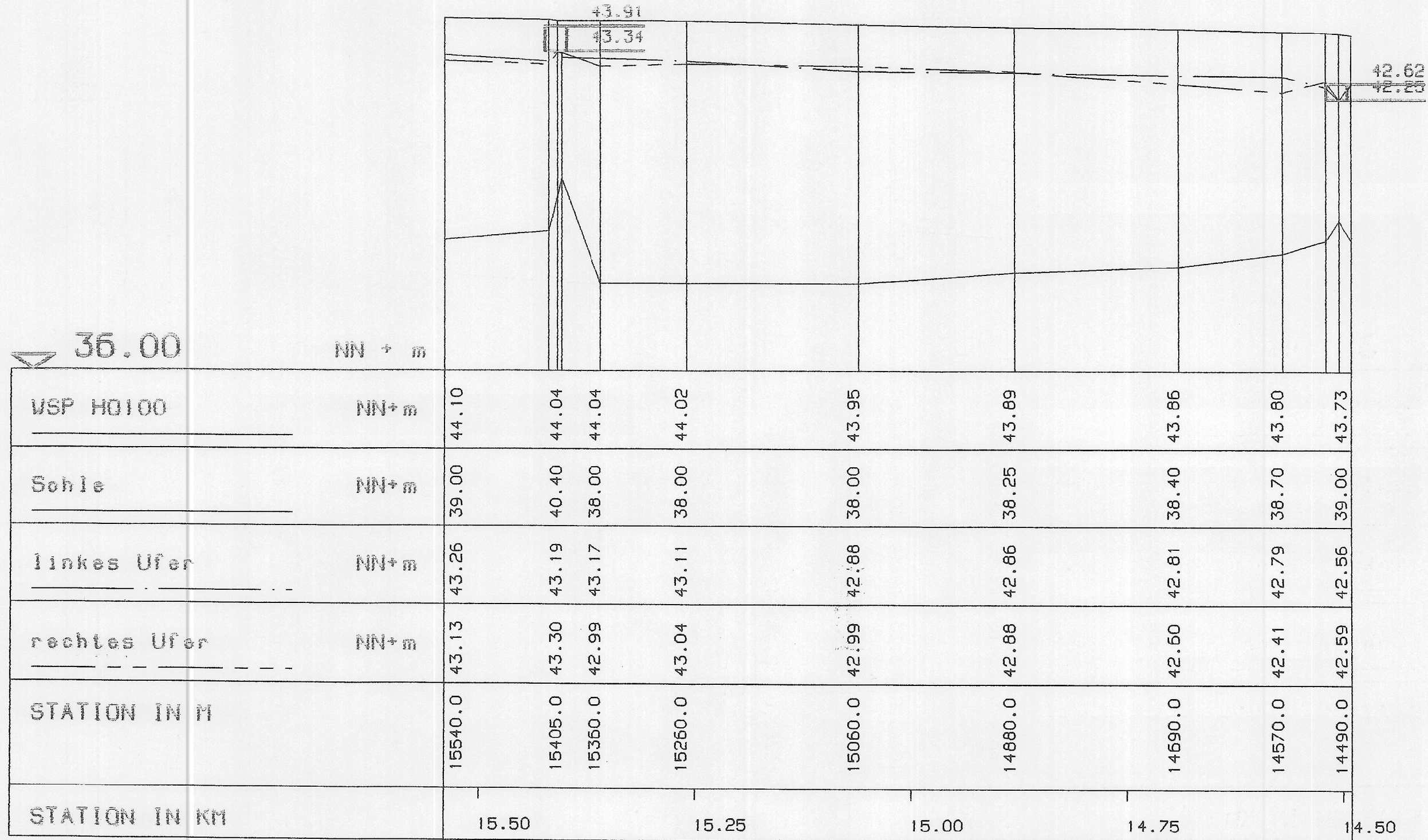
Aufgestellt:
Münster, den 6.7.2001

i.A. U. Jansing

Pegel Olfen

Bruecke Eiertman

Schafsbruscke

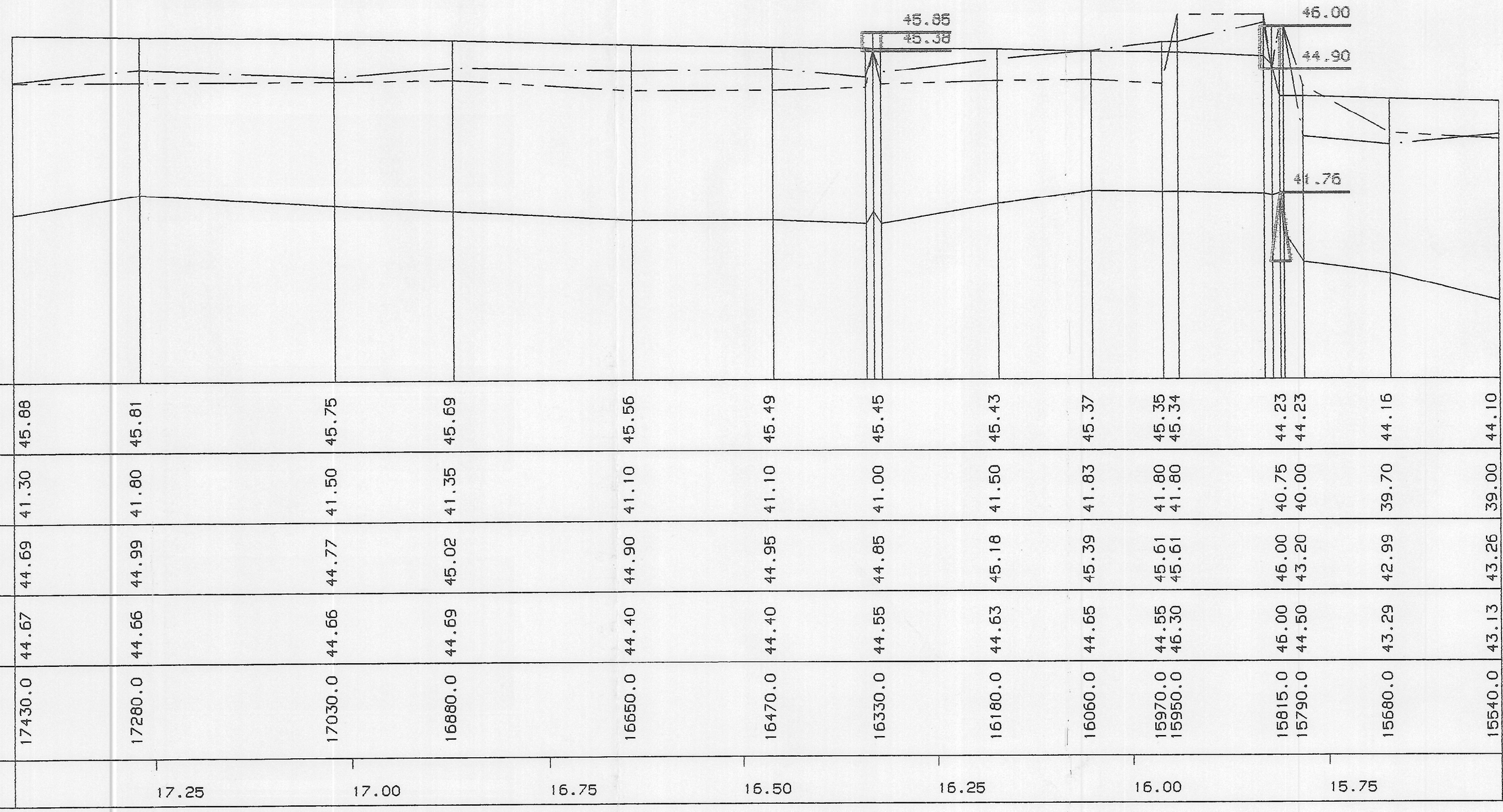


Zugehörig zur Überschwemmungsgebietsverordnung für die Stever vom 02.11.2004
Az: 54.5-4.2-9.2.8-1748/02
Bezirksregierung Münster
Im Auftrag
Jansing

Staatl. Umweltamt Muenster	
PROJEKT: Festsetzung der Ueberschwemmungsgebiete	
FLUSS: S T E V E R - WSP fuer HQ100 -	
ABSCHNITT: Laengsschnitt von Stat. 14+490 - 15+540	
MASSTAEBE	Aufgestellt: Münster, den 6.2.2004
LAENGEN 1 : 5000	i.A. <i>Artenich</i>
HOEHEN 1 : 100	

37.00

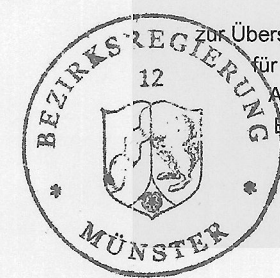
NN + m



Brücke Koakelsum

Stauanlage/Brücke
Fuechtelner Mühle

Pegel Ofen



Zugehörig
zur Überschwemmungsgebietsverordnung
für die Stever vom 02.11.2004
Az: 54.5-4.2-9.2.8-1748/02
Bezirksregierung Münster
Im Auftrag
Jansing

Staatl. Umweltamt Muenster

PROJEKT: Festsetzung der Ueberschwemmungsgebiete

FLUSS: S T E V E R - WSP fuer HQ100 -

ABSCHNITT: Laengsschnitt von Stat. 15+540 - 17+430

MASSTAEBE

LAENGEN 1 : 5000

HOEHEN 1 : 100

Aufgestellt:
Münster, den 6.7.2004

i.A. *Arbisch*

LAENGE 1900.00 M

39.00

NN + m

WSP HQ100	NN+ m	46.39	46.34	46.29	46.24	46.18 46.09 46.09	46.04	46.01	45.95 45.88 45.88
Sohle	NN+ m	42.20	42.20	42.10	42.00	41.90 42.42 41.80	41.90	41.80	41.60 42.24 41.30
linkes Ufer	NN+ m	45.50	45.32	45.21	45.14	44.71 47.17 45.06	44.97	44.89	44.70 47.04 44.69
rechtes Ufer	NN+ m	44.45	44.94	45.25	44.88	44.84 47.17 44.73	44.90	45.03	44.69 47.04 44.67
STATION IN M		19070.0	18840.0	18640.0	18370.0	18120.0 18100.0 18080.0	17870.0	17680.0	17480.0 17455.0 17430.0
STATION IN KM		19.00	18.75	18.50	18.25	18.00	17.75	17.50	

LAENGE 1640.00 M

Bruecke Hobs Schemm

Bruecke Steverstr.

48.50

47.17

48.25

47.04



Zugehörig zur Überschwemmungsgebietsverordnung für die Stever vom 02.11.2004 Az: 54.5-4.2-9.2.8-1748/02 Bezirksregierung Münster

Im Auftrag Jansing (Jansing)

Staatl. Umweltamt Muenster

PROJEKT: Festsetzung der Ueberschwemmungsgebiete

FLUSS: S T E V E R - WSP fuer HQ100 -

ABSCHNITT: Laengsschnitt von Stat. 17+430 - 19+070

MASSTAEBE

LAENGEN 1 : 5000

HOEHEN 1 : 100

Aufgestellt: Münster, den 6.2.2004

i.A. Kohndt

39.00

NN + m

Einmündung
Santalpötel Bach

Brücke 6235

Dortmund-Ems-Kanal
Alte Fahrt

49.00
47.50

WSP HQ100	NN+m	46.87	46.83	46.76	46.71	46.68	46.63	46.55	46.55	46.50	46.39	46.39
Sohle	NN+m	42.75	42.70	42.65	42.60	42.45	42.40	42.65	42.30	42.20	42.73	42.20
linkes Ufer	NN+m	45.85	45.80	45.60	45.39	45.19	45.24	47.28	45.55	45.13	48.00	45.50
rechtes Ufer	NN+m	45.47	45.39	45.51	45.77	45.10	45.05	47.75	45.20	45.33	48.00	44.45
STATION IN M		20500.0	20330.0	20130.0	19930.0	19730.0 19720.0	19480.0	19450.0	19420.0	19180.0	19125.0	19070.0
STATION IN KM		20.50	20.25	20.00	19.75	19.50	19.50	19.50	19.25	19.25	19.25	19.25



Zugehörig
zur Überschwemmungsgebietsverordnung
für die Stever vom 02.11.2004
Az: 54.5-4.2-9.2.8-1748/02
Bezirksregierung Münster
Im Auftrag
Jansing
(Jansing)

Staatl. Umweltamt Muenster

PROJEKT: Festsetzung der Ueberschwemmungsgebiete
FLUSS: S T E V E R - WSP fuer HQ100 -
ABSCHNITT: Laengsschnitt von Stat. 19+070 - 20+500

MASSSTAEBE
LAENGEN 1 : 5000
HOEHEN 1 : 100

Aufgestellt:
Münster, den 6.7.2002
i.A. *W. Linder*