

LEGENDE

- Überschwemmungsflächen
- Überflutetes Gebiet, das aufgrund seiner Bebauung kein ÜSG nach WHG ist
- Ende des Untersuchungsgebietes
- Fließgewässer

Gewässerstationierung

- 100 m - Stationierung
- 500 m - Stationierung
- Kilometer - Stationierung



Zugehörig
zur Überschwemmungsgebietsverordnung
für den Goorbach, die Hornebecke und den
Reinermannsbach vom 29.04.2005
Az: 54.5-4.2-9.1.51 / 1795/03
Bezirksregierung Münster
Im Auftrag
(Gritz)

DAHLEM		
Dahlem Beratende Ingenieure GmbH & Co. Wasserwirtschaft KG Bonslepen 7 45136 Essen Fax: +49 (0) 201 8967-0 Fax: +49 (0) 201 8967-123 www.dahlem-ingenieure.de		
Aufgestellt: Essen, im Oktober 2004		
Geszeichnet Oktober 2004 / <i>Borkowski</i>	Bearbeitet Oktober 2004 / <i>Koppal</i>	Geprüft Oktober 2004 / <i>Münster</i>
Dateifid		

Der Empfänger dieser Zeichnung ist verpflichtet, diese vertraulich zu behandeln. Weitergabe sowie Vervielfältigung dieser Unterlage, Verwertung und Mitteilung ihres Inhaltes - auch auszugsweise - ist nicht gestattet, soweit nicht schriftlich zugestanden. Die hier gezeigten Anordnungen und Systeme sind unser geistiges Eigentum und stehen unter Urheberschutz. Alle Rechte vorbehalten.



**Staatliches
Umweltamt Herten**

Projekt

Ermittlung der gesetzlichen Überschwemmungsflächen
für Goorbach, Hornebecke und Reinermannsbach

Inhalt

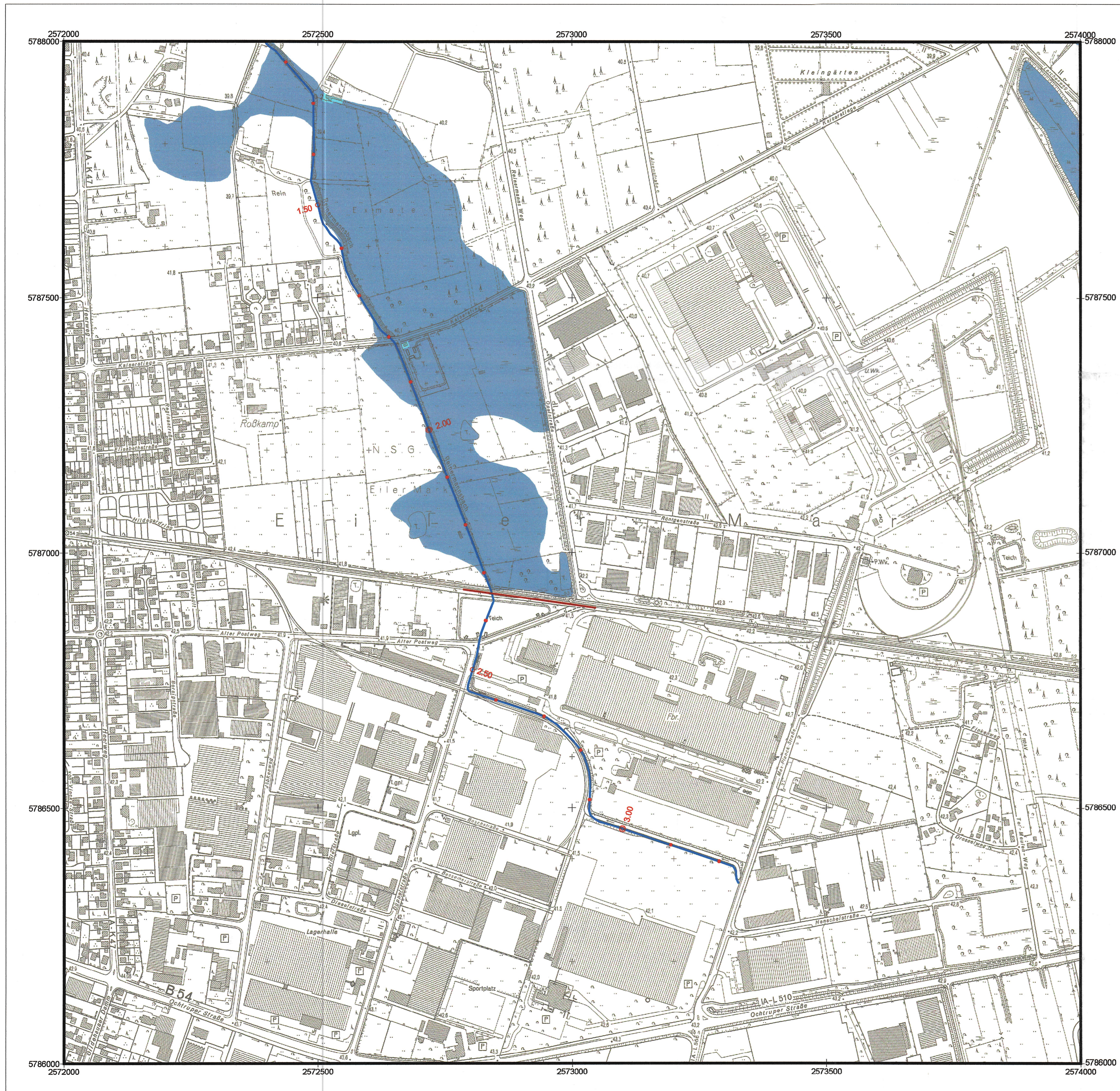
Überschwemmungsflächen HW 100
Lageplan 1
DGK5-Blatt Nr. 370819 (25725788)

Planungsphase
Entwurf

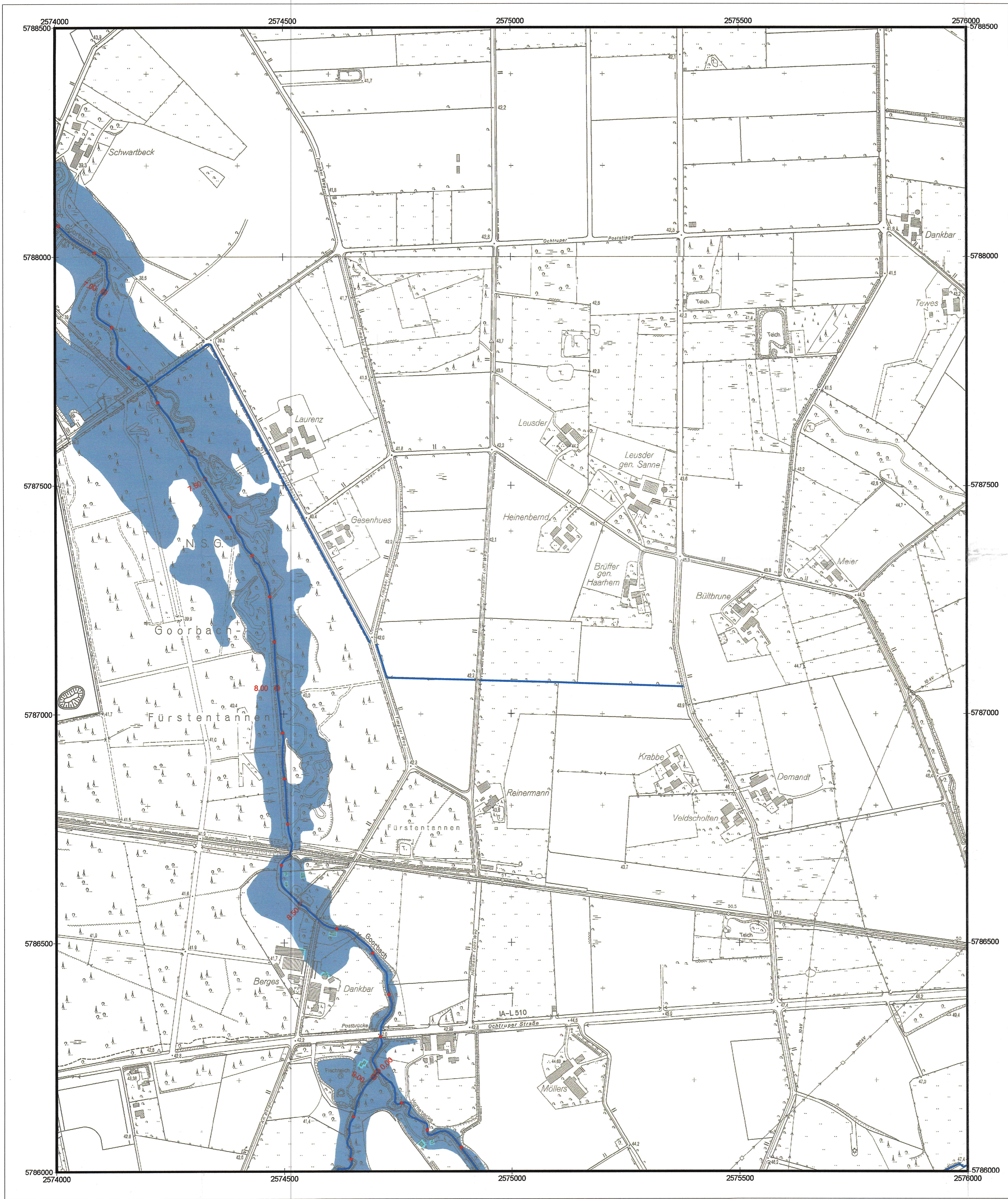
Zeichnungs Nr.
2065/02E01

Index

Maßstab
1 : 5.000



Planungsphase	Zeichnungs Nr.	Index	Maßstab
Entwurf	2065/02E02		1 : 5.000



- LEGENDE**
- Überschwemmungsflächen
 - Überflutetes Gebiet, das aufgrund seiner Bebauung kein ÜSG nach WHG ist
 - Fließgewässer
- Gewässerstationierung**
- 100 m - Stationierung
 - 500 m - Stationierung
 - Kilometer - Stationierung

Zugehörig
zur Überschwemmungsgebietsverordnung
für den Goorbach, die Hornebecke und den
Reinermannsbach vom 29.04.2005
Az: 54.5-4.2-9.1.51-1795/03
Bezirksregierung Münster
Im Auftrag
(Gritz)

DAHLEM
Beratende Ingenieure
GmbH & Co.
Wasserwirtschaft KG
Bonsiepen 7
45136 Essen
Fax: +49 (0) 201.8967-0
Fax: +49 (0) 201.8967-123
www.dahlem-ingenieure.de

Kretschmer *Mewarin*
Aufgestellt: Essen, im Oktober 2004

Gezeichnet Oktober 2004 / <i>Bertram</i>	Bearbeitet Oktober 2004 / <i>J. J. J.</i>	Geprüft Oktober 2004 / <i>Mewarin</i>
Detailliert		

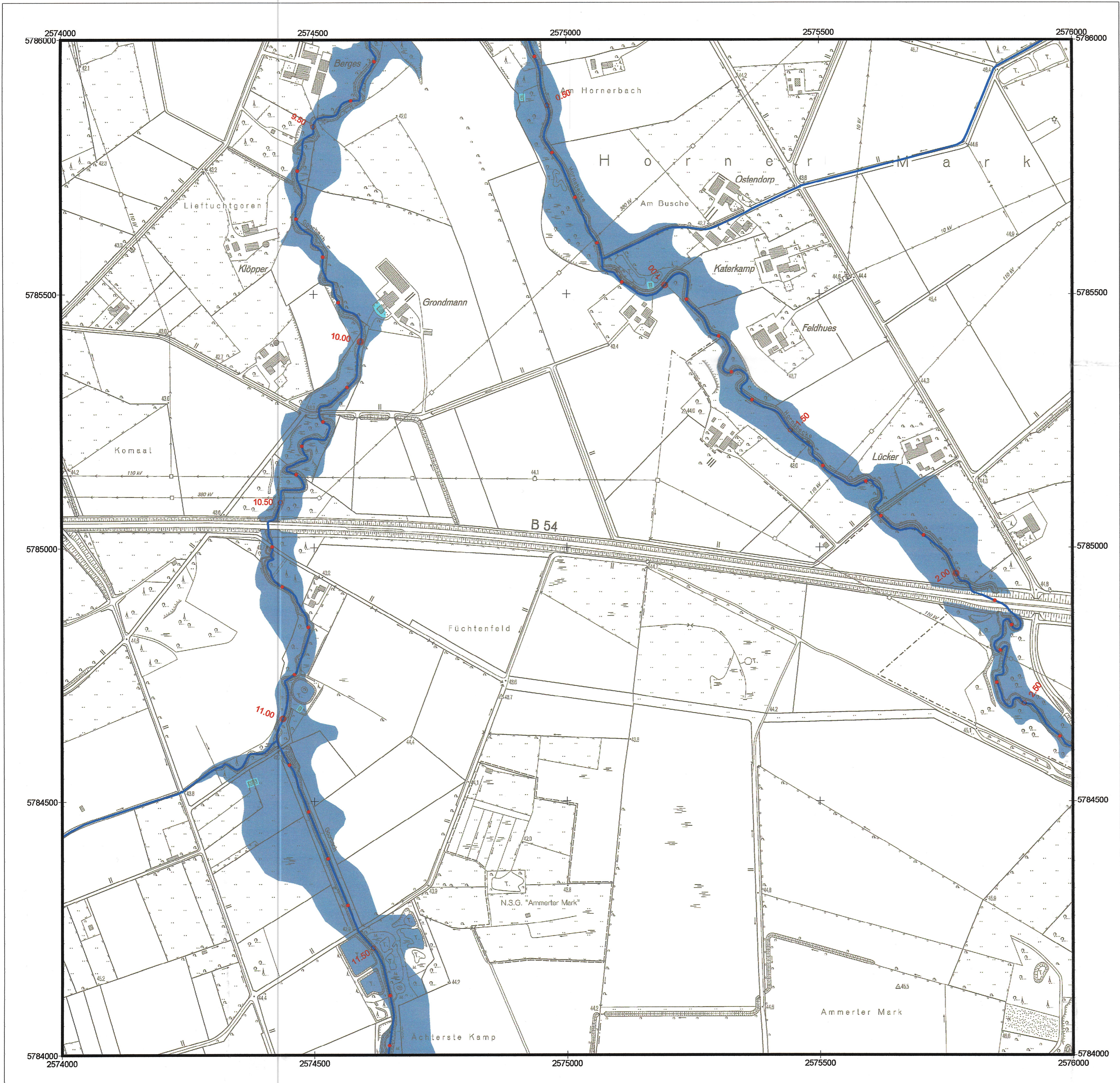
Der Empfänger dieser Zeichnung ist verpflichtet, diese vertraulich zu behandeln. Weitergabe sowie Vervielfältigung dieser Unterlagen, Verwertung und Mitteilung ihres Inhaltes - auch auszugsweise - ist nicht gestattet, soweit nicht schriftlich zugestanden. Die hier gezeigten Anordnungen und Systeme sind unser geistiges Eigentum und stehen unter Urheberrecht. Alle Rechte vorbehalten.

Staatliches Umweltamt Herten

Projekt
Ermittlung der gesetzlichen Überschwemmungsflächen
für Goorbach, Hornebecke und Reinermannsbach

Inhalt
Überschwemmungsflächen HW 100
Lageplan 3
DGK5-Blatt Nr. 370827 (25745786)

Planungsphase Entwurf	Zeichnungs-Nr. 2065/02E03	Index	Maßstab 1 : 5.000
--------------------------	------------------------------	-------	----------------------



LEGENDE

- Überschwemmungsflächen
- Überflutetes Gebiet, das aufgrund seiner Bebauung kein ÜSG nach WHG ist

Fließgewässer

Gewässerstationierung

- 100 m - Stationierung
- 500 m - Stationierung
- Kilometer - Stationierung



Zugehörig
zur Überschwemmungsgebietsverordnung
für den Goorbach, die Hornebecke und den
Reinermannsbach vom 29.04.2005
Az: 54.5-4.2-9.1.51/1795/03
Bezirksregierung Münster
Im Auftrag
Grütz

DAHLEM

Dahlem
Beratende Ingenieure
GmbH & Co.
Wasserwirtschaft KG
Bismarckstr. 7
45130 Essen
Fon: +49 (0) 201.8967-0
Fax: +49 (0) 201.8967-123
www.dahlem-ingenieure.de

Aufgestellt: Essen, im Oktober 2004

Gezeichnet Oktober 2004 / <i>Borkmann</i>	Bearbeitet Oktober 2004 / <i>A. Sku</i>	Geprüft Oktober 2004 / <i>M. Witten</i>
Dateipfad		

Der Empfänger dieser Zeichnung ist verpflichtet, diese vertraulich zu behandeln. Weitergabe sowie Vervielfältigung dieser Unterlage, Verwertung und Mitteilung ihres Inhaltes - auch auszugsweise - ist nicht gestattet, soweit nicht schriftlich zugestanden. Die hier gezeigten Anordnungen und Systeme sind unser geistiges Eigentum und stehen unter Urheberrecht. Alle Rechte vorbehalten.

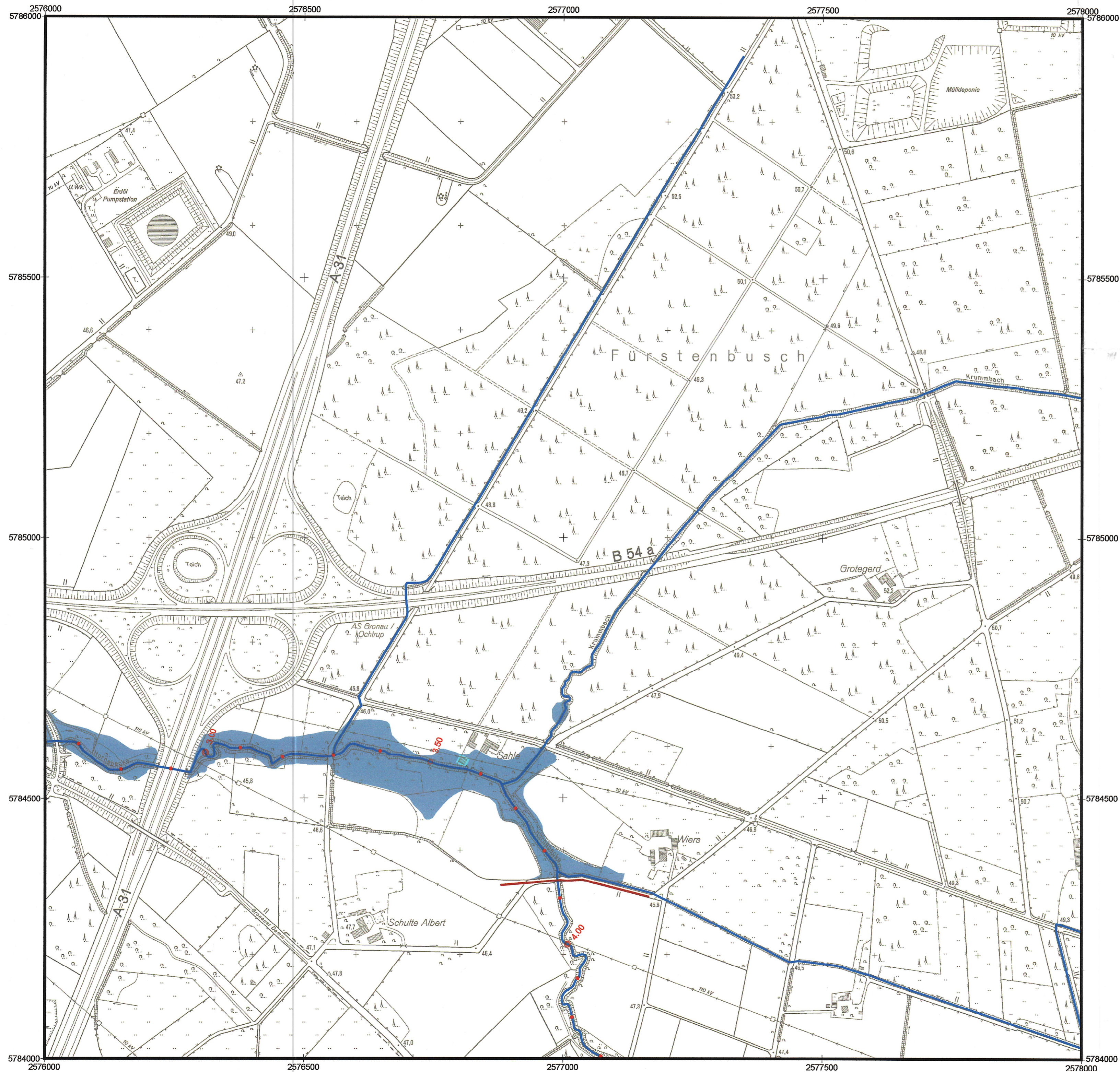


Staatliches
Umweltamt Herten

Projekt
Ermittlung der gesetzlichen Überschwemmungsflächen
für Goorbach, Hornebecke und Reinermannsbach

Inhalt
Überschwemmungsflächen HW 100
Lageplan 4
DGK5-Blatt Nr. 380804 (25745784)

Planungsphase Entwurf	Zeichnungs-Nr. 2065/02E04	Index	Maßstab 1 : 5.000
--------------------------	------------------------------	-------	----------------------



LEGENDE

- Überschwemmungsflächen
- Überflutetes Gebiet, das aufgrund seiner Bebauung kein USG nach WHG ist
- Ende des Untersuchungsgebietes
- Fließgewässer

Gewässerstationierung

- 100 m - Stationierung
- 500 m - Stationierung
- Kilometer - Stationierung



Zugehörig
zur Überschwemmungsgebietsverordnung
für den Goorbach, die Hornebecke und den
Reinermannsbach vom 29.04.2005
Az: 54.5-4.2-9.1/51.1795/03
Bezirksregierung Münster
Im Auftrag
(Gritz)

Dahlem
Beratende Ingenieure
GmbH & Co.
Wasserversorgung KG
Bismarckstr. 7
40136 Essen
Fax: +49 (0) 201.8967-0
www.dahlem-ingenieure.de

DAHLEM

Handwritten signatures: Kritz, Niermann
Aufgestellt: Essen, im Oktober 2004

Gezeichnet Oktober 2004 / <i>Berlamb</i>	Bearbeitet Oktober 2004 / <i>A. Sch</i>	Geprüft Oktober 2004 / <i>Niermann</i>
Datierfeld		

Der Empfänger dieser Zeichnung ist verpflichtet, diese vertraulich zu behandeln. Weitergabe sowie Vervielfältigung dieser Unterlage, Verwertung und Mitteilung ihres Inhaltes - auch auszugsweise - ist nicht gestattet, soweit nicht schriftlich zugestanden. Die hier gezeigten Anordnungen und Systeme sind unser geistiges Eigentum und stehen unter Urherschut. Alle Rechte vorbehalten.

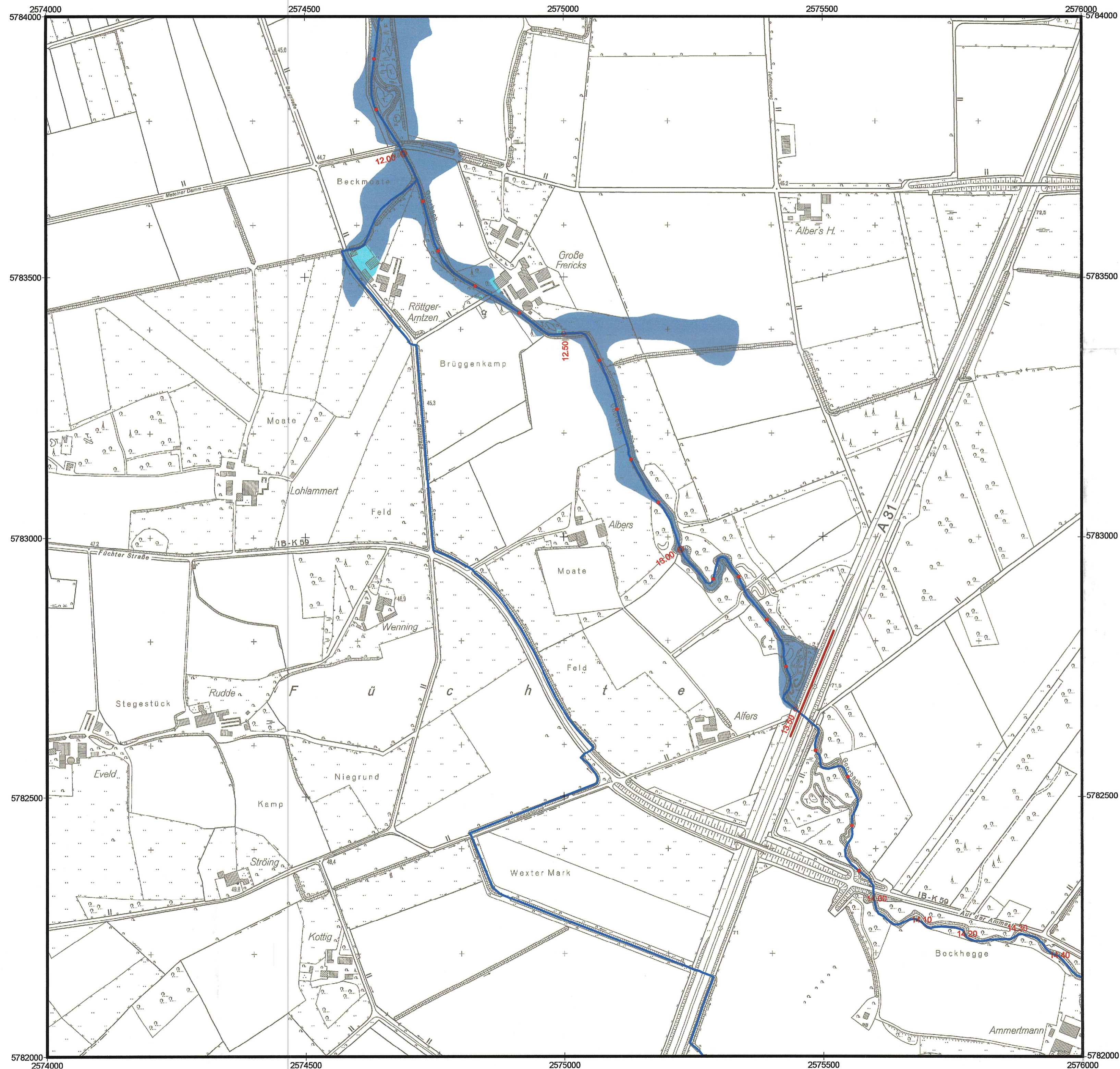


**Staatliches
Umweltamt Herten**





Projekt
Ermittlung der gesetzlichen Überschwemmungsflächen
für Goorbach, Hornebecke und Reinermannsbach

Inhalt
Überschwemmungsflächen HW 100
Lageplan 5
DGK5-Blatt Nr. 380805 (25765784)

Planungsphase Entwurf	Zeichnungs Nr. 2065/02E05	Index	Maßstab 1 : 5.000
--------------------------	------------------------------	-------	----------------------



LEGENDE

-  **Überschwemmungsflächen**
-  **Überflutetes Gebiet, das aufgrund seiner Bebauung kein ÜSG nach WHG ist**
-  **Ende des Untersuchungsgebietes**
-  **Fließgewässer**

Gewässerstationierung

- 100 m - Stationierung
- 500 m - Stationierung
- ⊙ Kilometer - Stationierung



Dahlem
Beratende Ingenieure
GmbH & Co.
Wasserwirtschaft KG
Bonslepen 7
45136 Essen
Fon: +49 (0) 201.8967-0
Fax: +49 (0) 201.8967-123
www.dahlem-ingenieure.de

DAHLEM
Museum
Aufgestellt: Essen, im Oktober 2004

Gezeichnet	
Oktober 2004 /	Borkardt
Dateipfad	

Bearbeitet	
Oktober 2004 /	<i>i.A. Sten</i>

Gepüft
Oktober 2004 / *Neuau*

Der Empfänger dieser Zeichnung ist verpflichtet, diese vertraulich zu behandeln. Weitergabe sowie Vervielfältigung dieser Unterlage, Verwertung und Mitteilung ihres Inhaltes - auch auszugsweise - ist nicht gestattet, soweit nicht schriftlich zugestanden. Die hier gezeigten Anordnungen und Systeme sind unser geistiges Eigentum und stehen unter Urheberschutz. Alle Rechte vorbehalten.



*Staatliches
Umweltamt Herten*

Projekt	Ermittlung der gesetzlichen Überschwemmungsflächen für Goorbach, Hornebecke und Reinermannsbach
---------	--

Inhalt	Überschwemmungsflächen HW 100 Lageplan 6 DGK5-Blatt Nr. 380810 (25745782)
--------	---

Planungsphase Entwurf	Zeichnungs Nr. 2065/02E06	Index	Maßstab 1 : 5.000
---------------------------------	-------------------------------------	-------	-----------------------------