







Zugehörig  
zur Überschwemmungsgebietsverordnung  
für den Axtbach vom 18.04.2001  
54.5-4.2-9.1.1  
Bezirksregierung Münster  
Im Auftrag  
Beauftragter  
(Beinlich)



### Legende:

- Überschwemmungsgebiet
- Überflutetes Gebiet
- Potenzielles Überflutungsgebiet
- 5100.000 Profillage mit Kilometrierung
- Gewässerachse

## Festsetzung der Überschwemmungsgebiete für das Einzugsgebiet des "Axtbaches"

Masstab:  
1:5000

Deutsche Grundkarte  
4115/13

Blatt 12

Staatliches  
Umweltamt  
Münster

i. A.

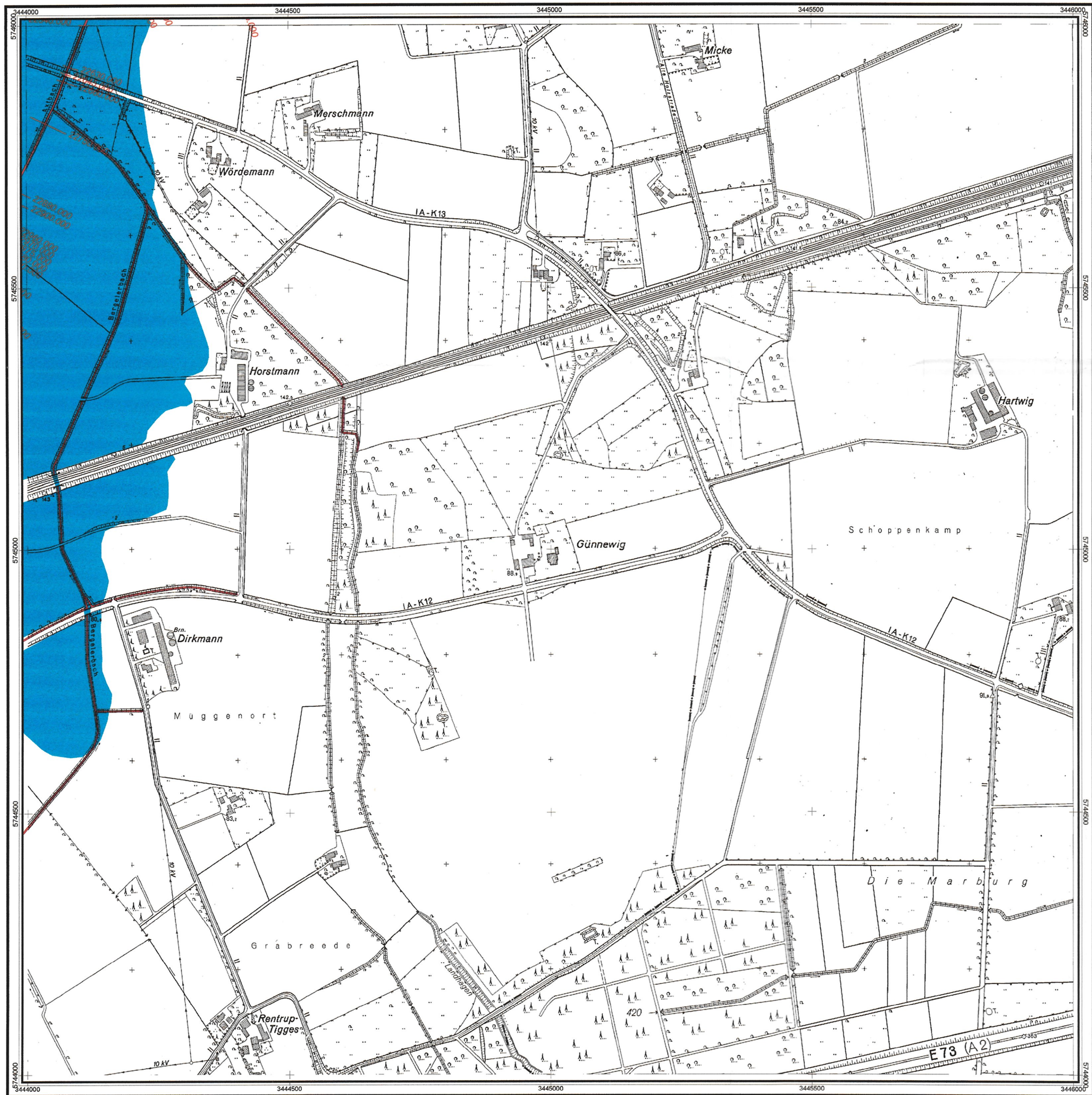
Bearbeitet/geprüft: Konermann März 2000

Gezeichnet/geändert: Wielens Juni 2000

(gez. Loheide)

Münster, den 21.06.00





Zugehörig  
zur Überschwemmungsgebietsverordnung  
für den Axtbach vom 18.04.2001  
54.5-4.2-9.1.1  
Bezirksregierung Münster  
Im Auftrag  
des  
(Beinlich)



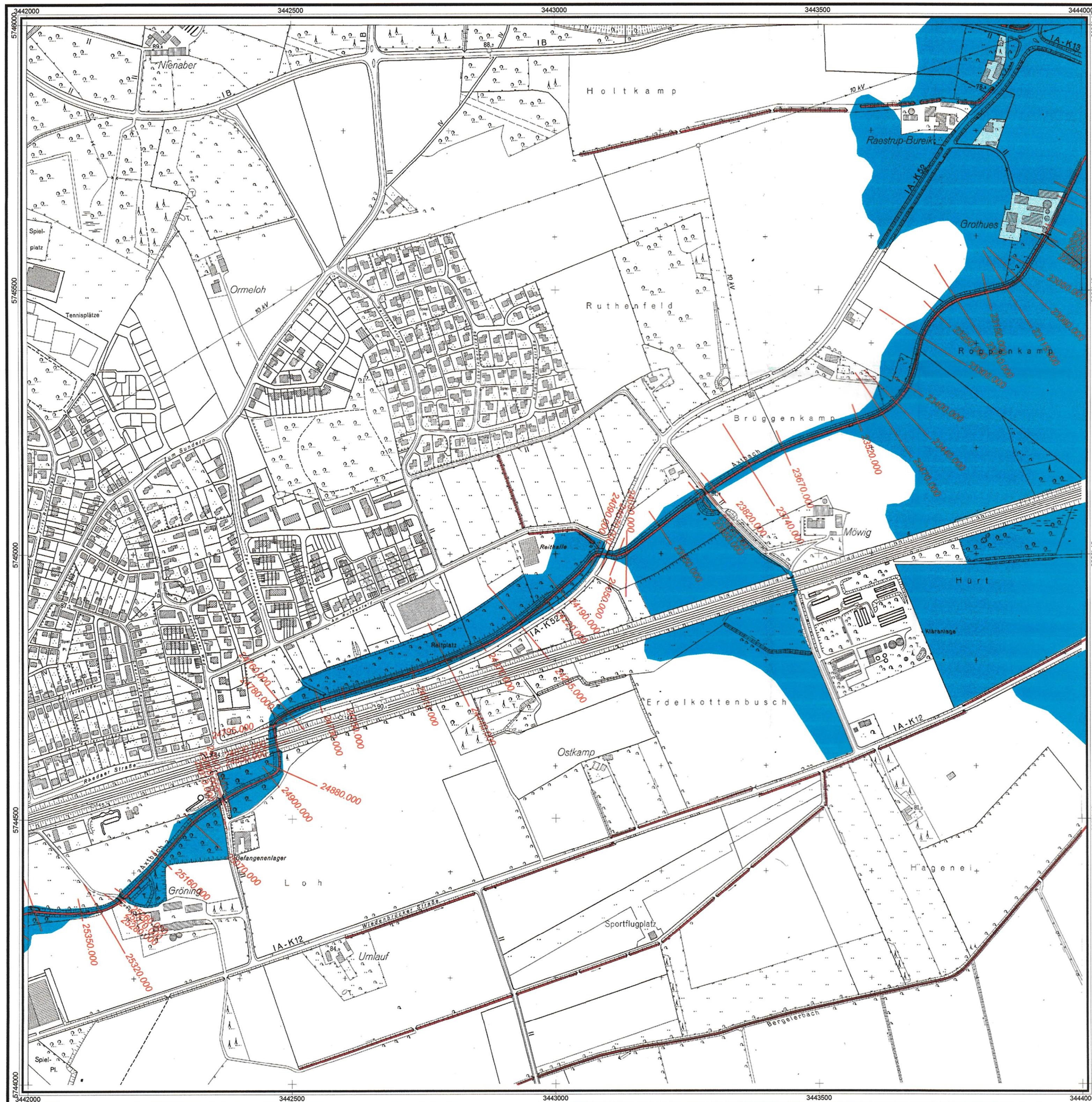
### Legende:

- Überschwemmungsgebiet
- Überflutetes Gebiet
- Potenzielles Überflutungsgebiet
- 5100,000 Profillage mit Kilometrierung
- Gewässerachse

## Festsetzung der Überschwemmungsgebiete für das Einzugsgebiet des "Axtbaches"

<b>Maßstab:</b> 1:5000	<b>Deutsche Grundkarte</b> <b>4115/20</b>		<b>Blatt 13</b>
<b>U</b> nter <b>st</b> aatliches <b>Umwelt</b> Amt Münster		i. A.	
Bearbeitet/geprüft:	Konermann	März 2000	(gez. Loheide)
Gezeichnet/geändert:	Wielens	Juni 2000	
Münster, den 21.06.00			





Zugehörig  
zur Überschwemmungsgebietsverordnung  
für den Axtbach vom 18.04.2001  
54.5-4.2-9.1.1

Bezirksregierung Münster  
Im Auftrag



### Legende:

- Überschwemmungsgebiet
- Überflutetes Gebiet
- Potenzielles Überflutungsgebiet
- 5100.000 Profillage mit Kilometrierung
- Gewässerachse

## Festsetzung der Überschwemmungsgebiete für das Einzugsgebiet des "Axtbaches"

<b>Masstab:</b> 1:5000	<b>Deutsche Grundkarte</b> <b>4115/19</b>		<b>Blatt 14</b>
			i. A.  (gez. Loheide)  Münster, den 21.06.00
Bearbeitet/geprüft:	Konermann	März 2000	
Gezeichnet/geändert:	Wielens	Juni 2000	





Zugehörig  
zur Überschwemmungsgebietsverordnung  
für den Axtbach vom 18.04.2001  
54.5-4.2-9.1.1  
Bezirksregierung Münster



### Legende:

- Überschwemmungsgebiet
- Überflutetes Gebiet
- Potenzielles Überflutungsgebiet
- 5100.000 Profillage mit Kilometrierung
- Gewässerachse

## Festsetzung der Überschwemmungsgebiete für das Einzugsgebiet des "Axtbaches"

Masstab:  
1:5000

Deutsche Grundkarte  
4114/24

Blatt 15

Staatliches  
Umweltamt  
Münster

i. A.

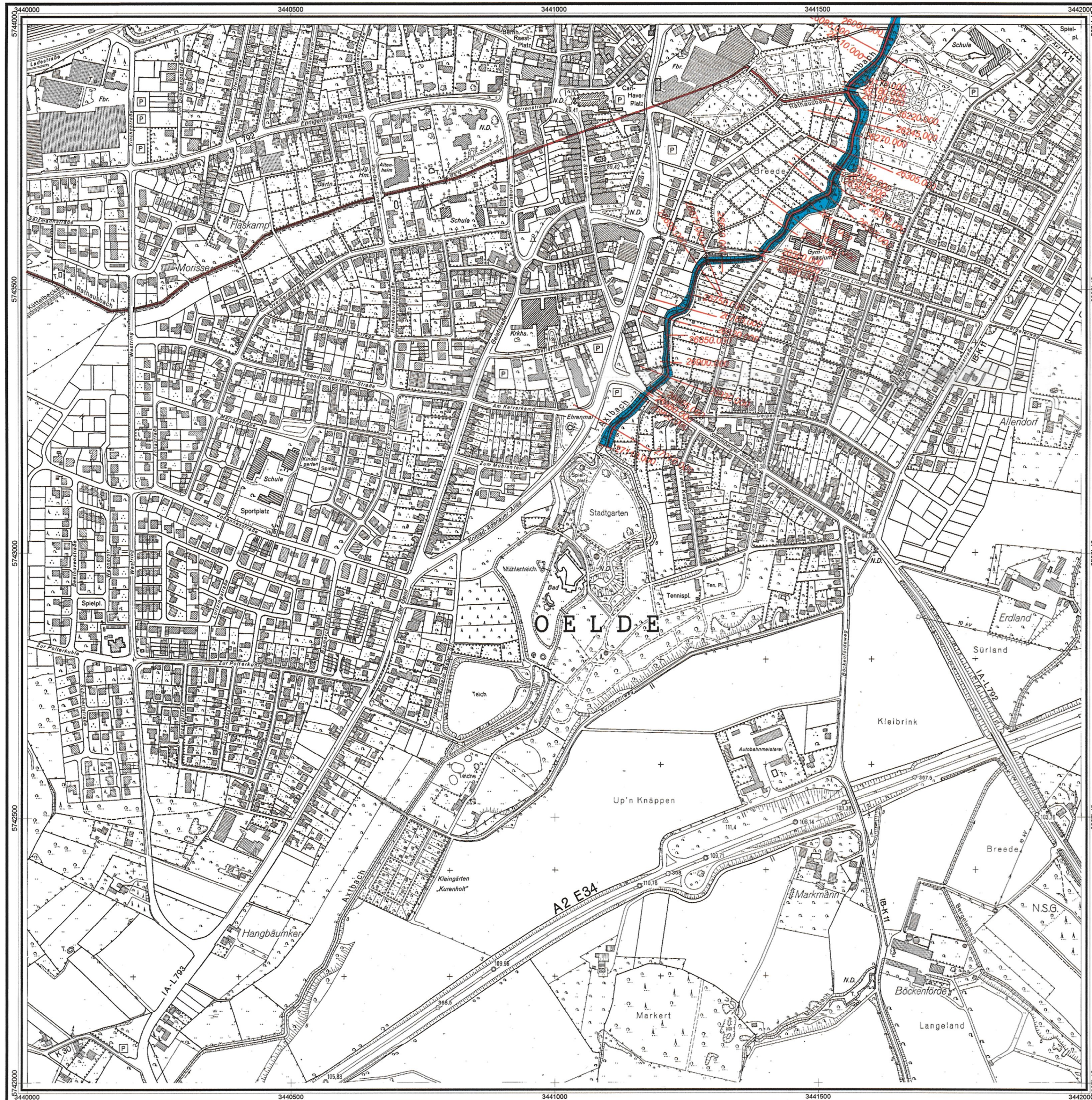
Bearbeitet/geprüft: Konermann März 2000

Gezeichnet/geändert: Wielens Juni 2000

(gez. Loheide)

Münster, den 21.06.00





Zugehörig  
zur Überschwemmungsgebietsverordnung  
für den Axtbach vom 18.04.2001  
54.5-4.2-9.1.1  
Bezirksregierung Münster  
Im Auftrag  
3.1.8  
(Beinlich)



### Legende:

- Überschwemmungsgebiet
- Überflutetes Gebiet
- Potenzielles Überflutungsgebiet
- 5100.000 Profillage mit Kilometrierung
- Gewässerachse

## Festsetzung der Überschwemmungsgebiete für das Einzugsgebiet des "Axtbaches"

<b>Masstab:</b> 1:5000	<b>Deutsche Grundkarte</b> 4114/30	<b>Blatt 16</b>
<b>U</b> nterschiedliches <b>Umwelt</b> Amt Münster		
Bearbeitet/geprüft:	Konermann	März 2000
Gezeichnet/geändert:	Wielens	Juni 2000
i. A. (gez. Loheide) Münster, den 21.06.00		