

Erläuterungskarte **V-3**

Wertvolle Lagerstätten (Reservegebiete)

Lagerstätten, die vor Nutzungen, die eine Rohstoffgewinnung dauerhaft unmöglich machen, geschützt werden sollen

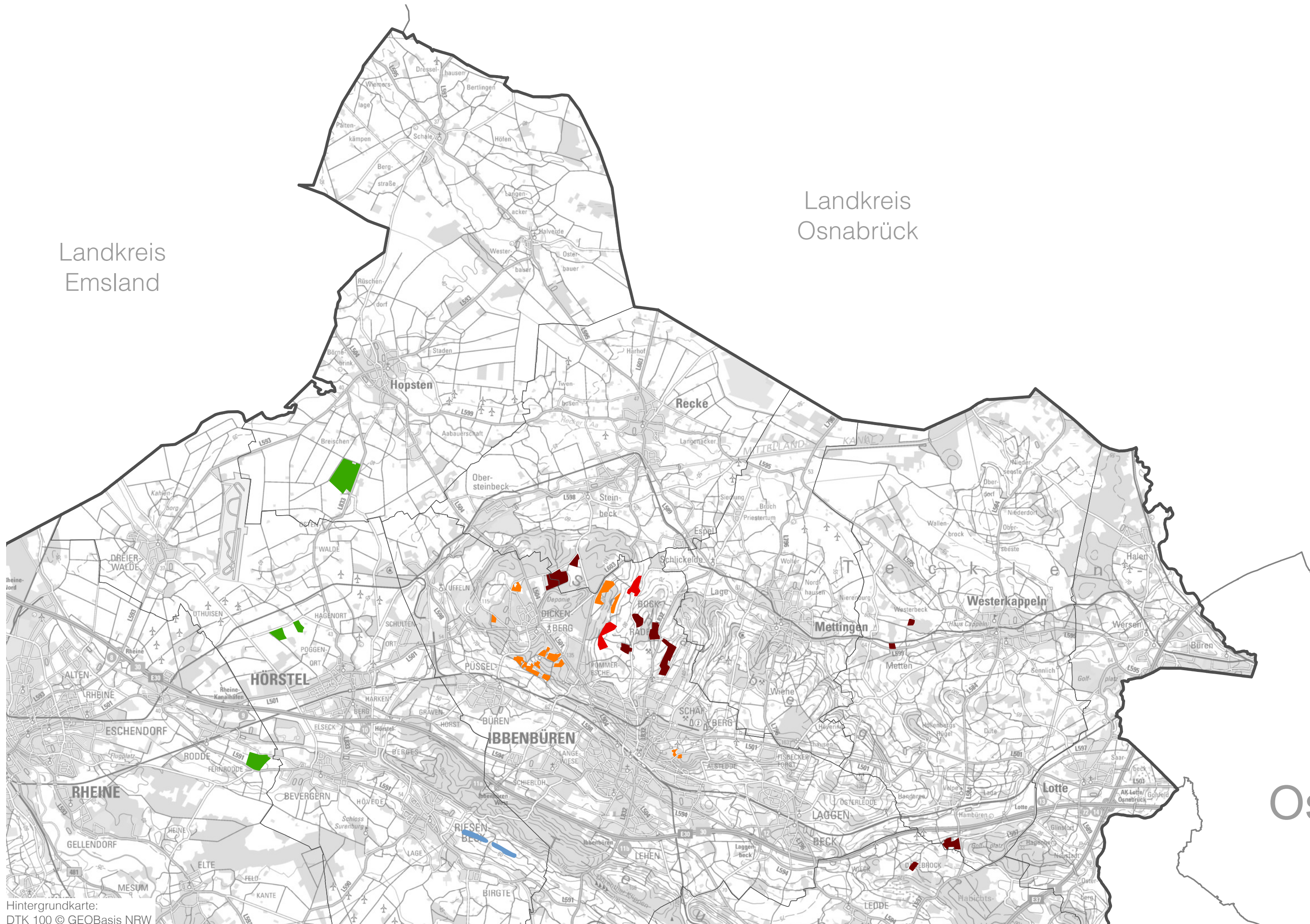
-  Kalkgestein, Kalkmergel
-  Kalkgestein, Cenoman
-  Tonstein, Tonschiefer
-  Ton, Schluff
-  Sandstein
-  Kies, Kiessand
-  Feinsand, Mittelsand
-  Quarzsand

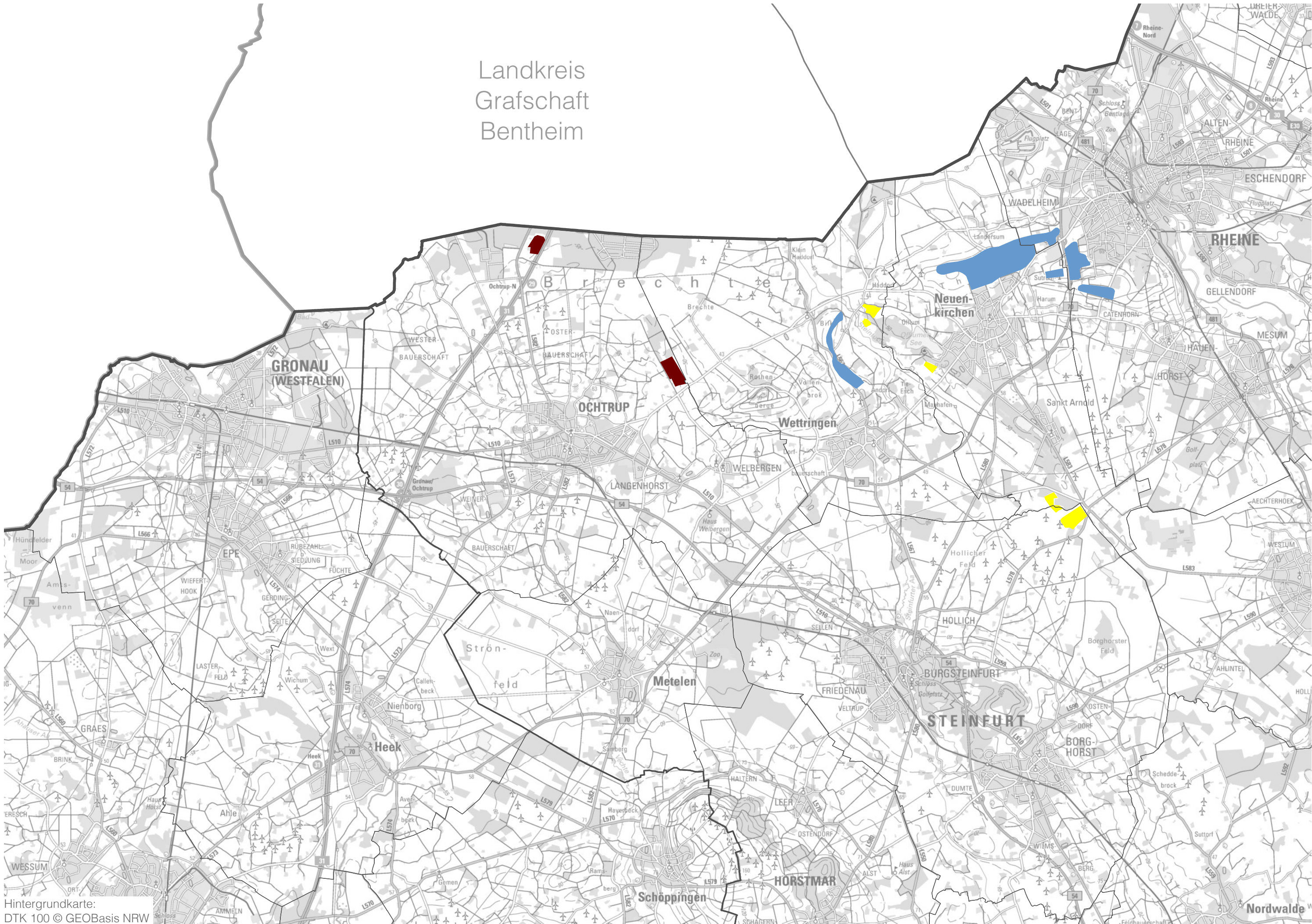
Erläuterungskarte **V-3 Blatt 1**

Wertvolle Lagerstätten (Reservegebiete)

Lagerstätten, die vor Nutzungen, die eine Rohstoffgewinnung dauerhaft unmöglich machen, geschützt werden sollen

-  Kalkgestein, Kalkmergel
-  Kalkgestein, Cenoman
-  Tonstein, Tonschiefer
-  Ton, Schluff
-  Sandstein
-  Kies, Kiessand
-  Feinsand, Mittelsand
-  Quarzsand





Hintergrundkarte:
DTK 100 © GEOBasis NRW



Regionalplan Münsterland

Bezirksregierung
Münster



Erläuterungskarte **V-3 Blatt 2**

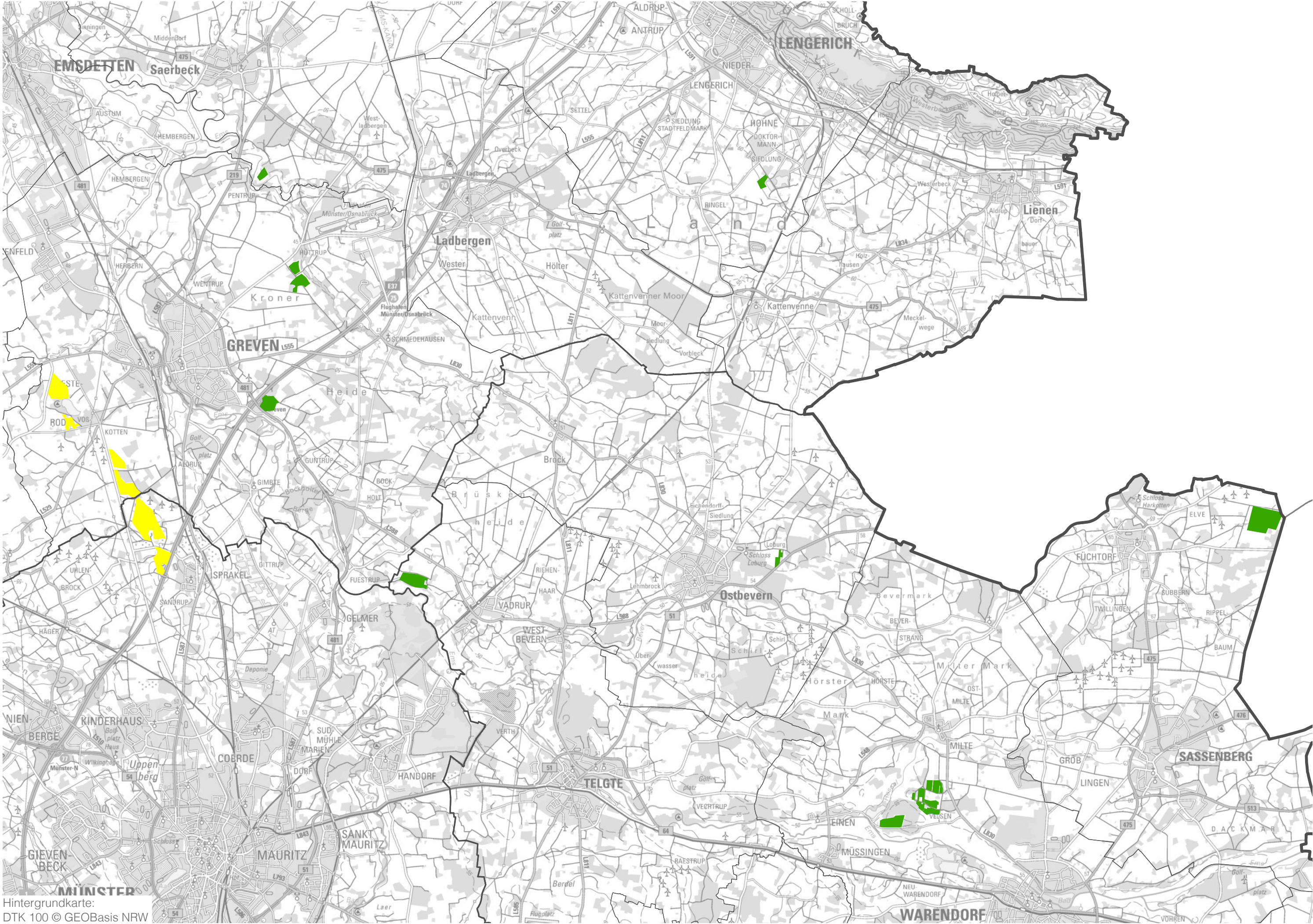
Wertvolle Lagerstätten (Reservegebiete)

Lagerstätten, die vor Nutzungen, die eine Rohstoffgewinnung dauerhaft unmöglich machen, geschützt werden sollen

- Kalkgestein, Kalkmergel
- Kalkgestein, Cenoman
- Tonstein, Tonschiefer
- Ton, Schluff
- Sandstein
- Kies, Kiessand
- Feinsand, Mittelsand
- Quarzsand

Maßstab 1:100 000

Stand: März 2025



Hintergrundkarte:
DTK 100 © GEOBasis NRW



Regionalplan Münsterland

Bezirksregierung
Münster

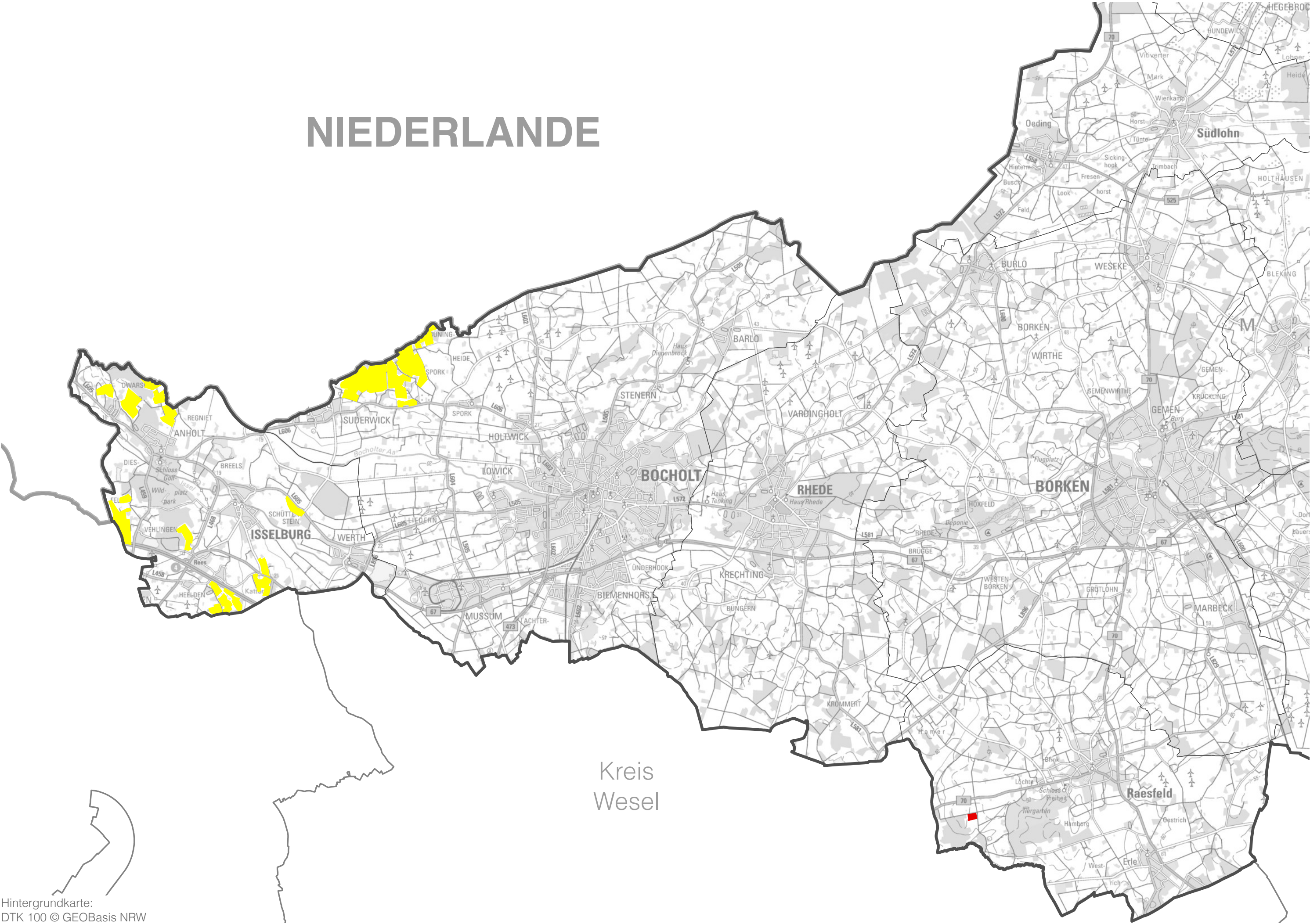


Erläuterungskarte **V-3 Blatt 3**

Wertvolle Lagerstätten (Reservegebiete)

Lagerstätten, die vor Nutzungen, die eine Rohstoffgewinnung dauerhaft unmöglich machen, geschützt werden sollen

- Kalkgestein, Kalkmergel
- Kalkgestein, Cenoman
- Tonstein, Tonschiefer
- Ton, Schluff
- Sandstein
- Kies, Kiessand
- Feinsand, Mittelsand
- Quarzsand



Hintergrundkarte:
DTK 100 © GEOBasis NRW



Regionalplan Münsterland

Bezirksregierung
Münster



Erläuterungskarte **V-3 Blatt 4**

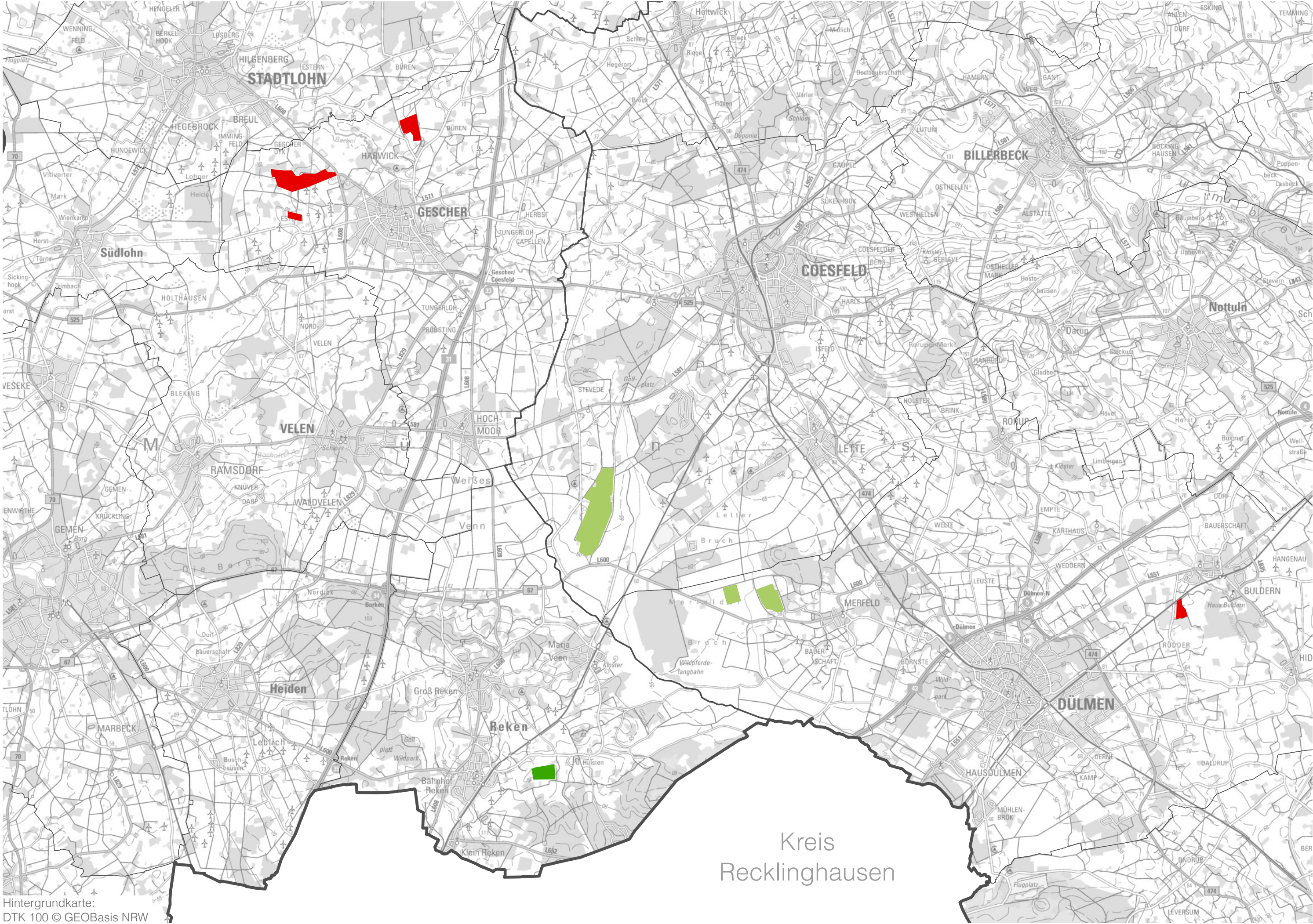
Wertvolle Lagerstätten (Reservegebiete)

Lagerstätten, die vor Nutzungen, die eine Rohstoffgewinnung dauerhaft unmöglich machen, geschützt werden sollen

- Kalkgestein, Kalkmergel
- Kalkgestein, Cenoman
- Tonstein, Tonschiefer
- Ton, Schluff
- Sandstein
- Kies, Kiessand
- Feinsand, Mittelsand
- Quarzsand

Maßstab 1:100 000

Stand: März 2025



Hintergrundkarte:
DTK 100 © GEOBasis NRW



Regionalplan Münsterland

Bezirksregierung
Münster



Erläuterungskarte **V-3 Blatt 5**

Wertvolle Lagerstätten (Reservegebiete)

Lagerstätten, die vor Nutzungen, die eine Rohstoffgewinnung dauerhaft unmöglich machen, geschützt werden sollen

- Kalkgestein, Kalkmergel
- Kalkgestein, Cenoman
- Tonstein, Tonschiefer
- Ton, Schluff
- Sandstein
- Kies, Kiessand
- Feinsand, Mittelsand
- Quarzsand

Maßstab 1:100 000

Stand: März 2025

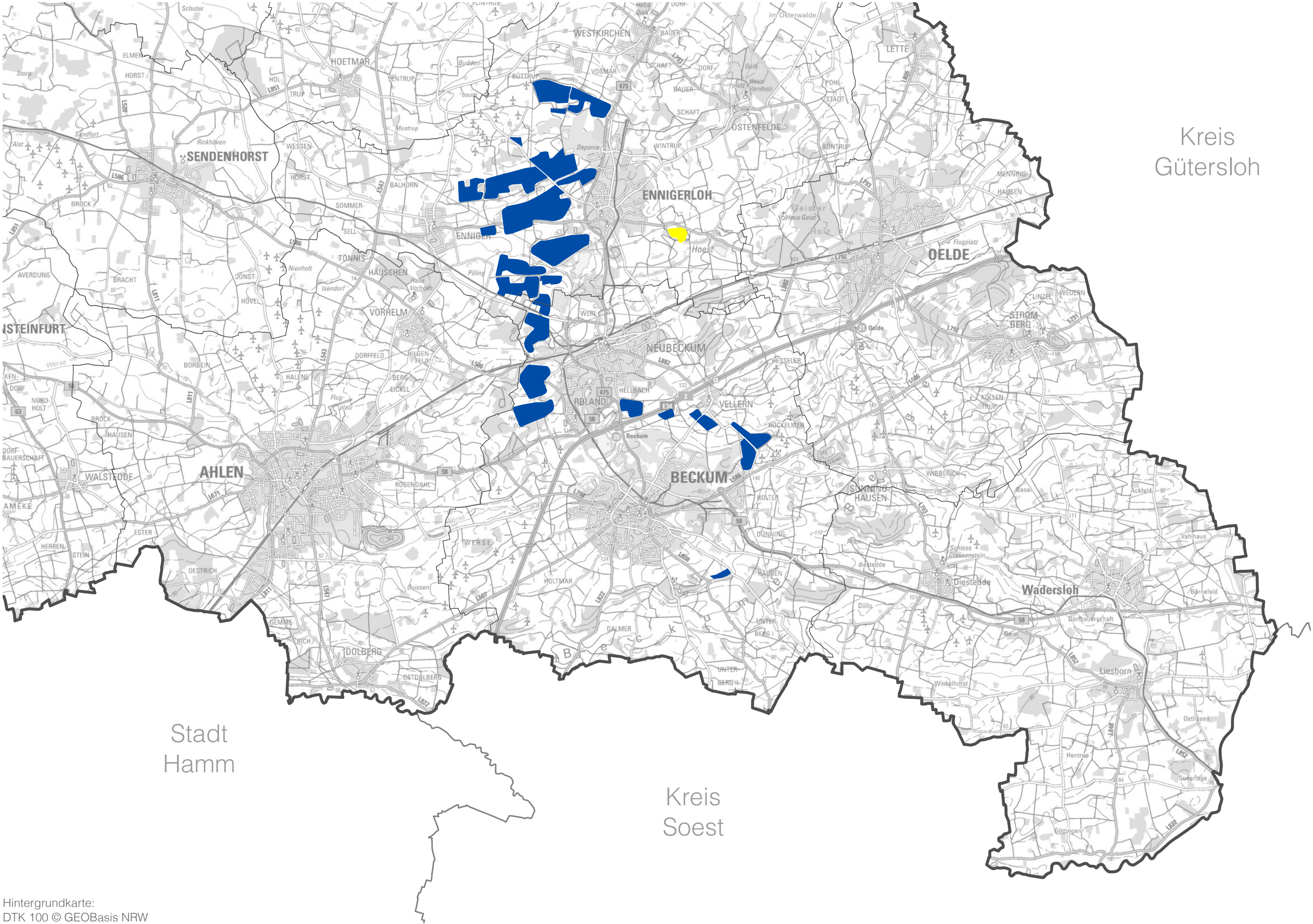


Erläuterungskarte **V-3 Blatt 6**

Wertvolle Lagerstätten (Reservegebiete)

Lagerstätten, die vor Nutzungen, die eine Rohstoffgewinnung dauerhaft unmöglich machen, geschützt werden sollen

-  Kalkgestein, Kalkmergel
-  Kalkgestein, Cenoman
-  Tonstein, Tonschiefer
-  Ton, Schluff
-  Sandstein
-  Kies, Kiessand
-  Feinsand, Mittelsand
-  Quarzsand



Erläuterungskarte **V-3 Blatt 7**

Wertvolle Lagerstätten (Reservegebiete)

Lagerstätten, die vor Nutzungen, die eine Rohstoffgewinnung dauerhaft unmöglich machen, geschützt werden sollen

- Kalkgestein, Kalkmergel
- Kalkgestein, Cenoman
- Tonstein, Tonschiefer
- Ton, Schluff
- Sandstein
- Kies, Kiessand
- Feinsand, Mittelsand
- Quarzsand