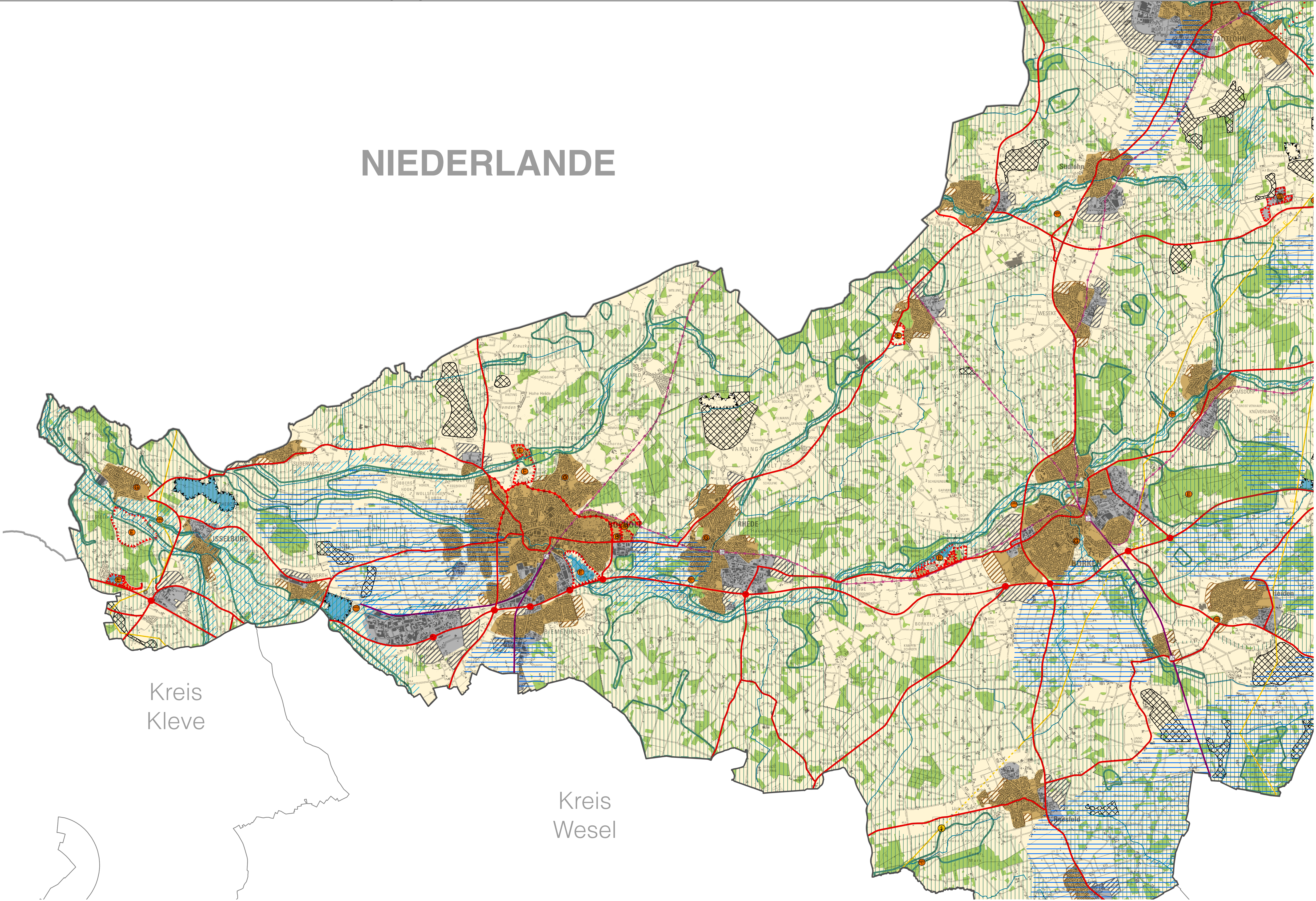


NIEDERLANDE



Kreis Kleve

Kreis Wesel

Planzeichen Regionalplan Münsterland

Siedlungsraum

-  Potenzialbereich für Allgemeine Siedlungsbereiche (ASB-P) ³
-  Allgemeiner Siedlungsbereich (ASB) ¹
-  ASB mit zweckgebundener Nutzung (ASB-Z): ¹
 -  Einrichtung des Bildungswesens
 -  Ferieneinrichtung, Sport- und Freizeitanlage
 -  Standort des großflächigen Einzelhandels
 -  Einrichtung des Gesundheitswesens
 -  Militärische Nutzung
 -  Technologiepark
-  Potenzialbereich für gewerbliche und industrielle Nutzungen (GIB-P) ³
-  Bereich für gewerbliche und industrielle Nutzungen (GIB) ¹
-  GIB mit zweckgebundener Nutzung (GIB-Z): ¹
 -  AirportPark FMO
 -  Standort für den Verbund erneuerbarer Energien (Energiepark)
 -  Abfallbehandlungsanlage
 -  Kraftwerk und einschlägige Nebenanlagen
 -  Standort der Rohstoffindustrie
 -  Standort des kombinierten Güterverkehrs

Freiraum




-  Allgemeiner Freiraum- und Agrarbereich ³
-  Waldbereich ¹
-  Oberflächengewässer ¹
-  Freiraumbereich mit Zweckbindung: ¹
 -  Abwasserbehandlungs- und -reinigungsanlage
 -  Ferieneinrichtung, Sport- und Freizeitanlage
 -  Militärische Nutzung
-  Fließgewässer ⁴
-  Bereich für den Schutz der Natur ¹
-  Bereich für den Schutz der Landschaft und landschaftsorientierten Erholung ³
-  Bereich für den Grundwasser- und Gewässerschutz ¹
-  Überschwemmungsbereich ¹
-  Aufschüttung und Ablagerung: ¹
 -  Abfalldeponie
 -  Halde
-  Windenergiebereich ¹
-  Solarenergiebereich ¹
-  Bereich für die Sicherung und den Abbau oberflächennaher Bodenschätze ²
- Vorranggebiet mit der Wirkung von Eignungsgebieten
-  Bereich für die Sicherung und den Abbau oberflächennaher Bodenschätze ¹
- Vorranggebiet ohne die Wirkung von Eignungsgebieten

Verkehrsinfrastruktur und weitere Bandinfrastruktur

-  Bundesautobahn/-straße, Landes-, Kreis- und Gemeindestraße (sofern raumbedeutsam) ⁴
- unter Angabe der Anschlussstellen
- Bestand, Bedarfsplanmaßnahme mit räumlicher Festlegung
-  Bundesautobahn/-straße, Landes- und Kreisstraße ³
- Bedarfsplanmaßnahme ohne räumliche Festlegung
-  Sonstige regionalplanerisch bedeutsame Straße (Planung) ¹
-  Schienenweg ¹
- Bestand, Bedarfsplanmaßnahme mit räumlicher Festlegung
-  Schienenweg ³
- Bedarfsplanmaßnahme ohne räumliche Festlegung
-  Sonstiger regionalplanerisch bedeutsamer Schienenweg (Bestand / Planung) ¹
-  Reaktivierbarer Schienenweg ³
-  Vorhandener Haltepunkt ¹
-  Neu geplanter Haltepunkt ³
-  Wasserstraße ⁴
-  Güterumschlagshafen ⁴
-  Landesbedeutsamer Flughafen für den zivilen Luftverkehr ¹
-  Lärmschutzgebiet (Tag-Schutzzone 1) ⁴
-  Lärmschutzgebiet (Tag-Schutzzone 2) ⁴
-  Lärmschutzgebiet (Nacht-Schutzzone) ⁴
-  Erweiterte Lärmschutzzone ³
-  Höchstspannungsfreileitung ≥ 220 kV ⁴
Anzahl E entspricht Anzahl der Leitungen (E, EE, EEE, ...)
-  Höchstspannungserdkabel ≥ 220 kV ⁴
Anzahl E entspricht Anzahl der Leitungen (E, EE, EEE, ...)
-  Umspannanlage/Konverter ⁴
-  Verdichterstation ⁴

1 = Vorranggebiet - ohne Eignungs-/ Ausschlusswirkung (Ziel der Raumordnung)
 2 = Vorranggebiet - mit Eignungs-/ Ausschlusswirkung (Ziel der Raumordnung)
 3 = Vorbehaltsgebiet (Grundsatz der Raumordnung)
 4 = Nachrichtliche Übernahme

Informelle Grenzsignaturen

-  a) Planungsregion Münsterland
-  b) Kreisgrenze
-  c) Gemeindegrenze