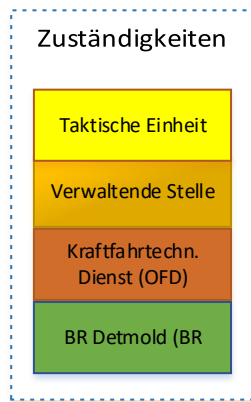


# Erläuterung Symbole Flussdiagramm

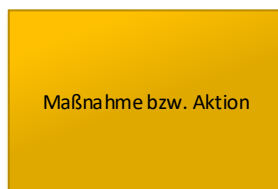


Im Prozessmanagement müssen Zuständigkeiten „Wer macht was?“ bestimmt werden. Die unterschiedlichen Farben stellen hier die jeweilige Zuständigkeit dar.



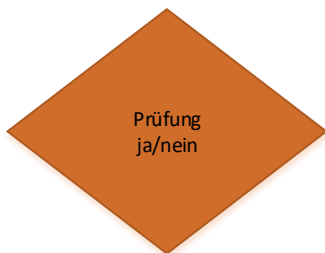
Hierbei handelt es sich um ein Ereignis. Das bedeutet, dass nachfolgend eine Aktion, Maßnahme oder Entscheidung erforderlich wird.

Beispiel: Notwendigkeit der Einleitung einer Wartungsmaßnahme



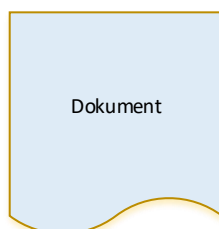
Hier wird ein Tun oder Handeln einer durch die Farbe bestimmten Organisationseinheit erforderlich.

Beispiel: Erstellen einer Meldung durch die verwaltende Stelle



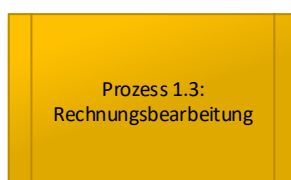
Hier wird eine Prüfung der durch die Farbe bestimmten Organisationseinheit erforderlich mit dem Ergebnis ja oder nein. Entsprechend der Entscheidung sind dann im Nachgang unterschiedliche Maßnahmen oder Aktionen erforderlich.

Beispiel: Entscheidung durch den kraftfahrtechnischen Dienst



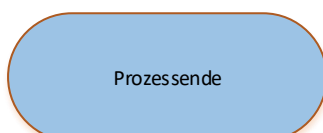
Hier handelt es sich um ein Dokument, welches ggfs. beizufügen oder zu verwenden ist.

Beispiel: Schadensmeldung, Werkstattauftrag, etc.



Hier wird der eigentliche Prozess beendet und es wird auf einen Folge- oder Teilprozess verwiesen.

Beispiel: Prozess 1.3 Rechnungsbearbeitung durch die verwaltenden Stellen



Prozessende. Keine weiteren Maßnahmen mehr erforderlich.

### Regelwerk Hinweis

Nr.: 3.8 RiLi  
Anlage 6 RiLi  
Anlage 5 RiLi  
Nr.: 6.3 RiLi  
Erlass Wartungsplan  
Gesetzliche Prüfungen

Nr. 6.3 RiLi

Nr.: 2.5 Satz 1 RiLi

Nr.: 3.8 RiLi

VV zur LHO  
(2.2.3 zu 55 LHO)

### Zuständig ist:

- Taktische Einheit
- Verwaltende Stelle
- Kraftfahrtechn. Dienst (OFD)
- BR Detmold (BR)

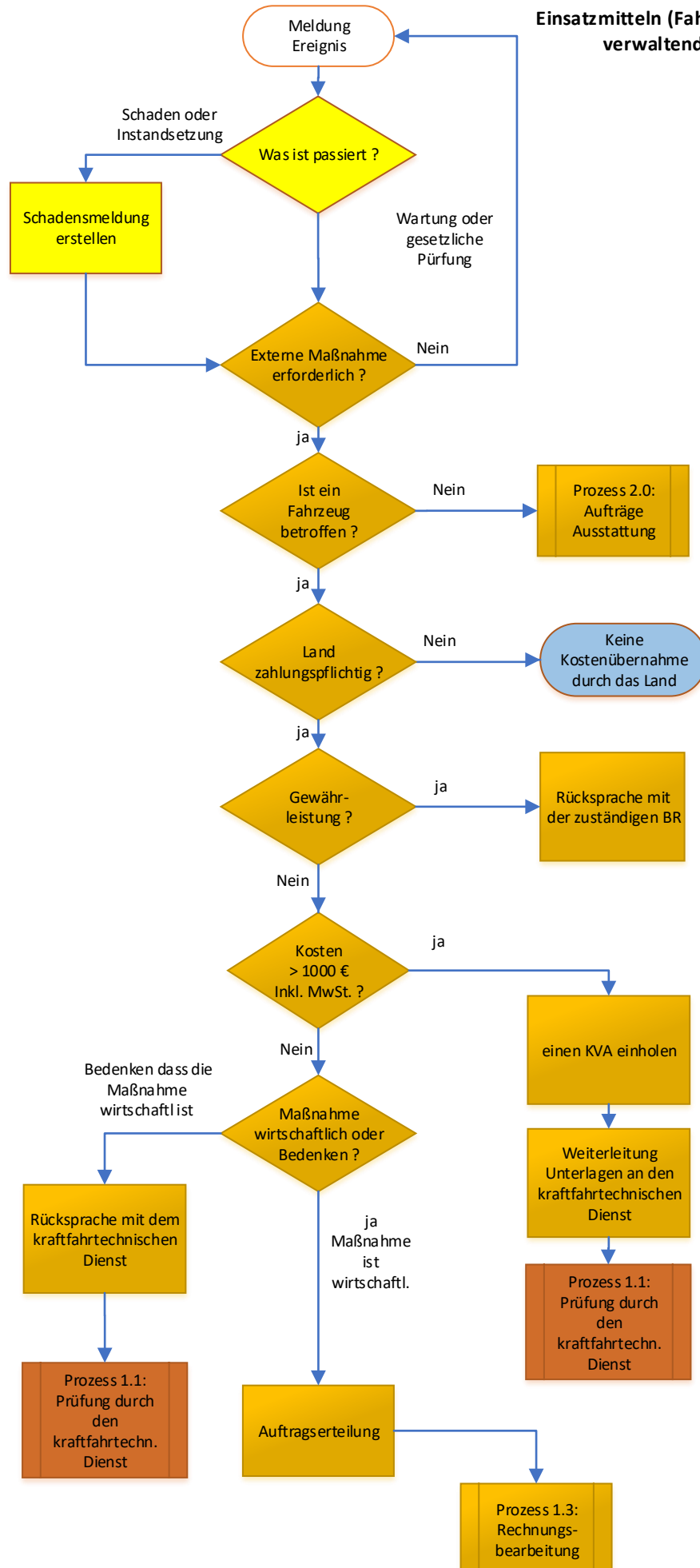
### Vordrucke

Schadens-  
meldung

Wartungs-  
plan

KVA  
Schadens-  
meldung  
Begründung

Schriftlicher  
Auftrag



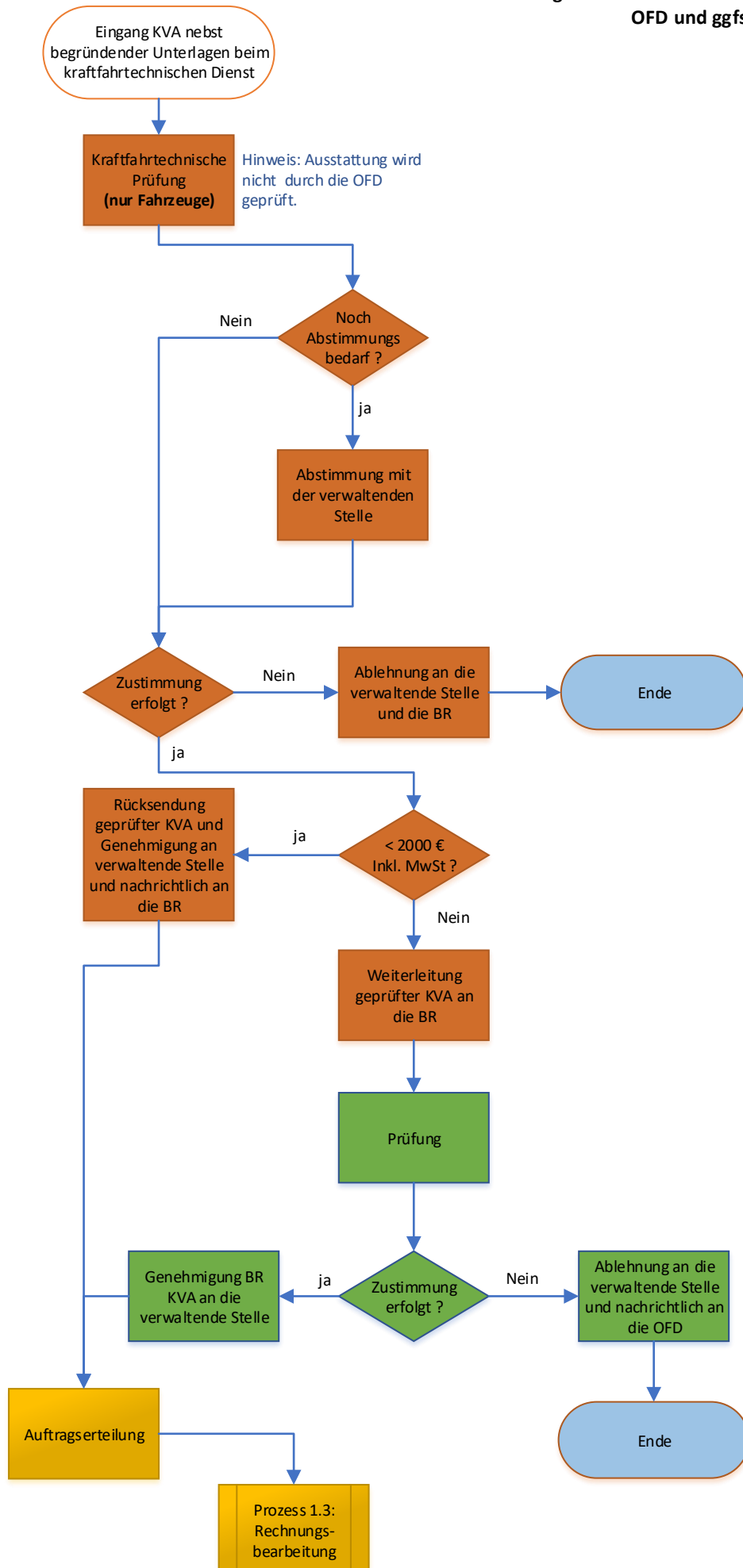
**Regelwerk  
Hinweis**

Nr.: 1.2 RiLi  
Nr.: 1.3 RiLi  
Nr.: 2.5 RiLi  
Nr.: 3.8 RiLi

Nr.: 3.8 RiLi

Nr.: 3.8 RiLi

**Zuständig ist:**

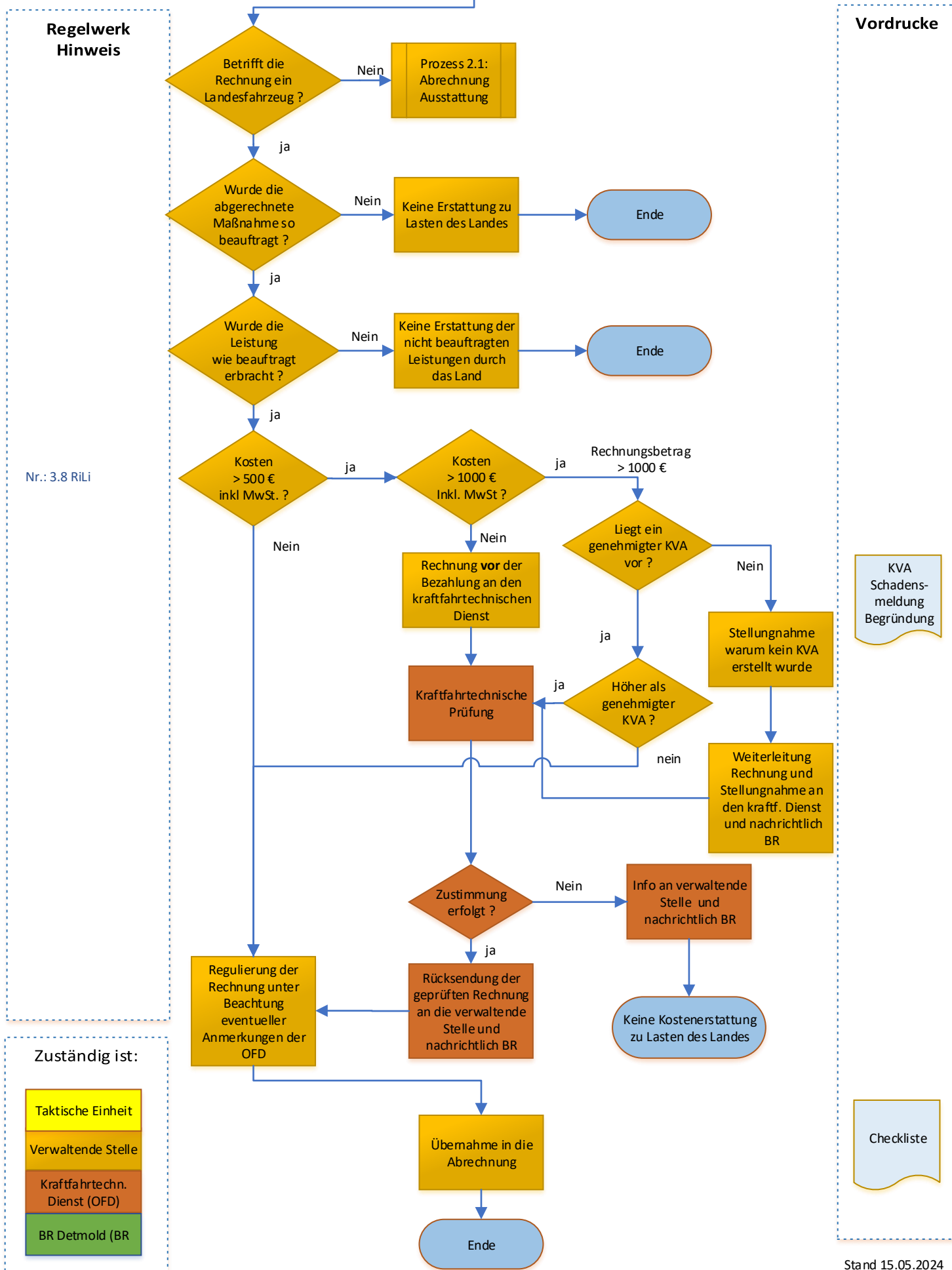


**Vordrucke**

KVA  
Schadens-  
meldung

Begründung  
KVA  
Schadens-  
meldung

Auftrag



### Regelwerk Hinweis

Nr.: 3.8 RiLi  
Anlage 6 RiLi  
Anlage 5 RiLi  
Nr.: 6.3 RiLi  
Erlass Wartungsplan  
Gesetzliche Prüfungen

Nr. 6.3 RiLi

Nr.: 2.5 Satz 1 RiLi

Nr.: 3.8 RiLi  
Nr.: 3.9 RiLi

VV zur LHO  
(2.2.3 zu 55 LHO)

### Zuständig ist:

Taktische Einheit
Verwaltende Stelle
Kraftfahrtechn. Dienst (OFD)
BR Detmold (BR)

### Vordrucke

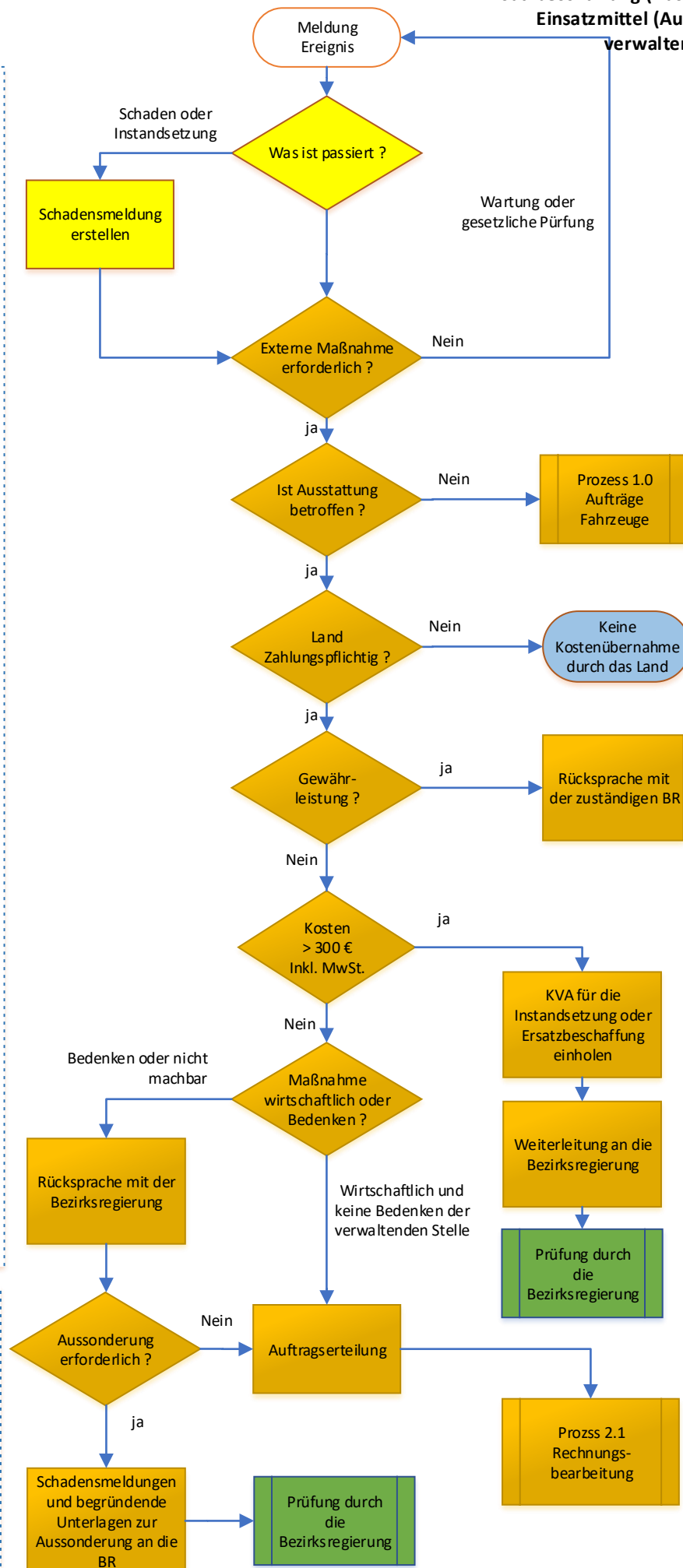
Schadens-  
meldung

Wartungs-  
plan

KVA  
Schadens-  
meldung  
Begründung

Schriftlicher  
Auftrag

Schadens-  
meldung  
Begründung



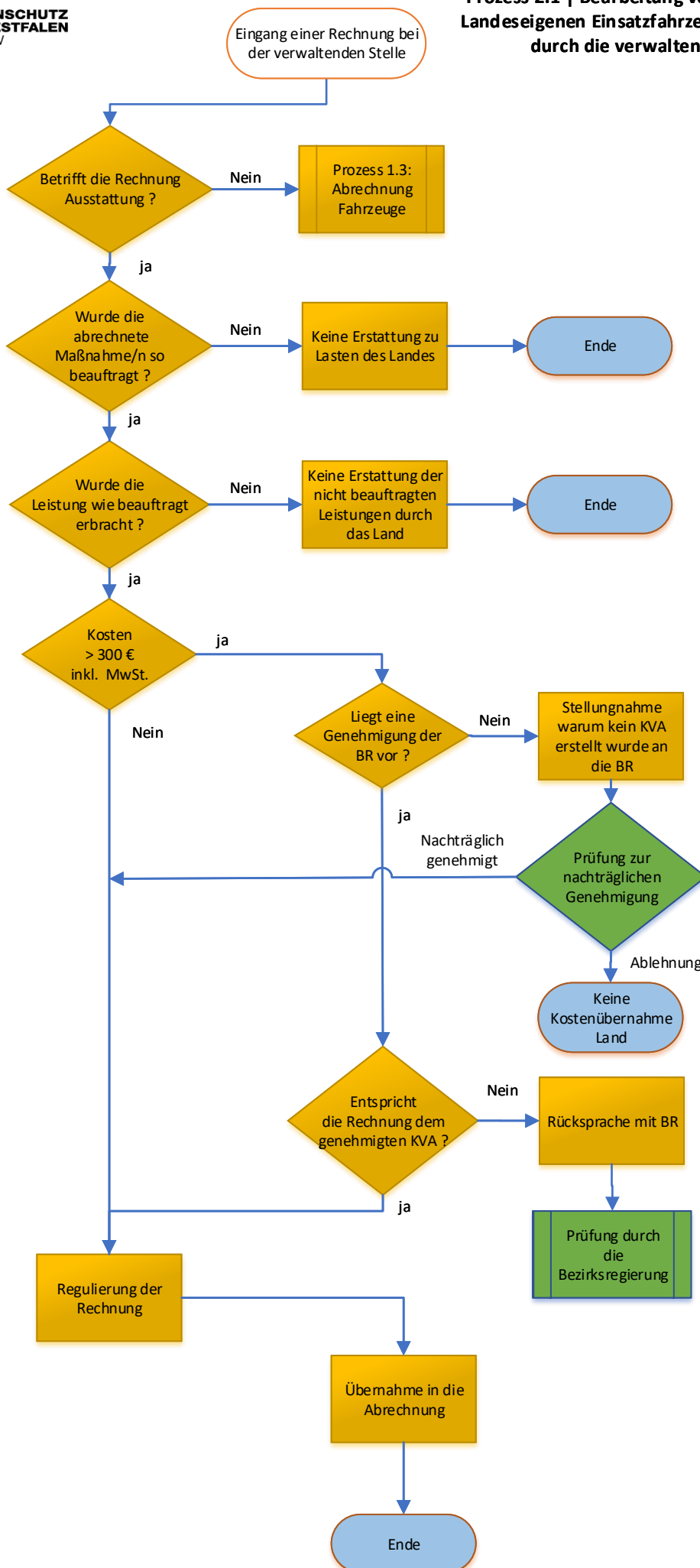
**Regelwerk  
Hinweis**

**Vordrucke**

Nr.: 3.8 RiLi

**Zuständig**

Taktische Einheit
Verwaltende Stelle
Kraftfahrtechn. Dienst (OFD)
BR Detmold (BR)



KVA  
Schadens-  
meldung  
Begründung

Checkliste