

## 6. Änderung des Regionalplans Münsterland

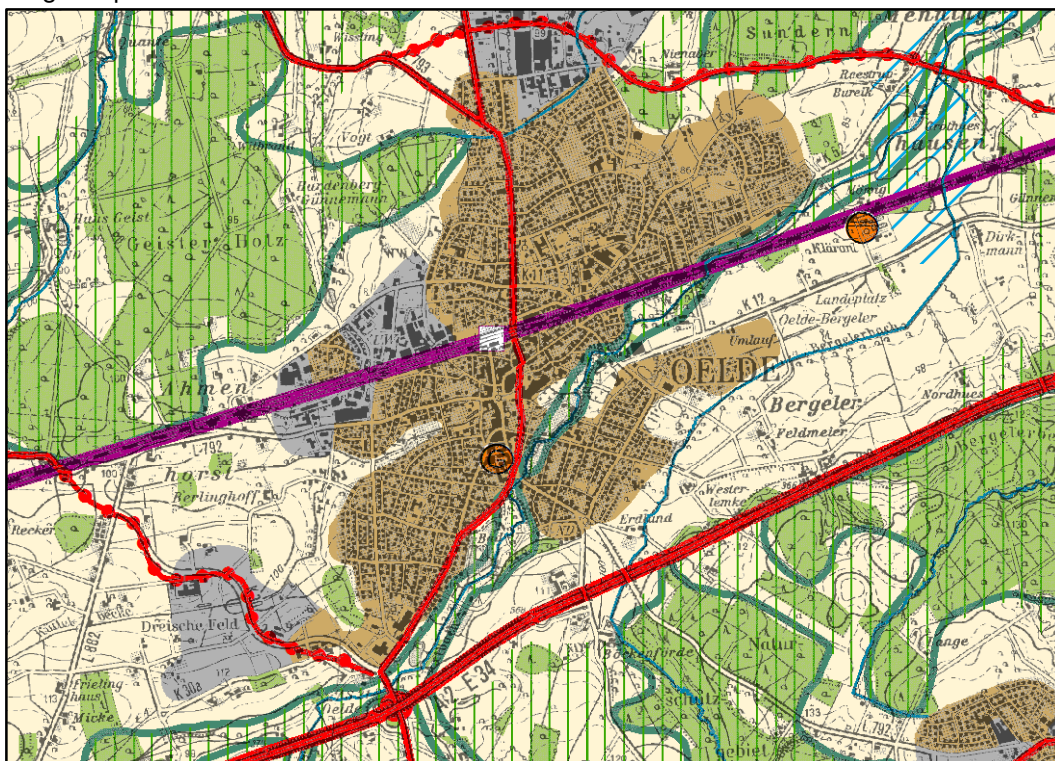
Erweiterung eines Bereiches für gewerbliche und industrielle Nutzungen (GIB) im Rahmen eines Flächentausches auf dem Gebiet der Stadt Oelde

Aufgestellt am 20. März 2017 durch den Regionalrat Münster

Bekanntgemacht im Gesetz- und Verordnungsblatt NRW am 20. Juli 2017

### Zeichnerische Festlegung

Regionalplan Münsterland



### 6. Änderung des Regionalplans Münsterland

