

5. Änderung des Regionalplans Münsterland

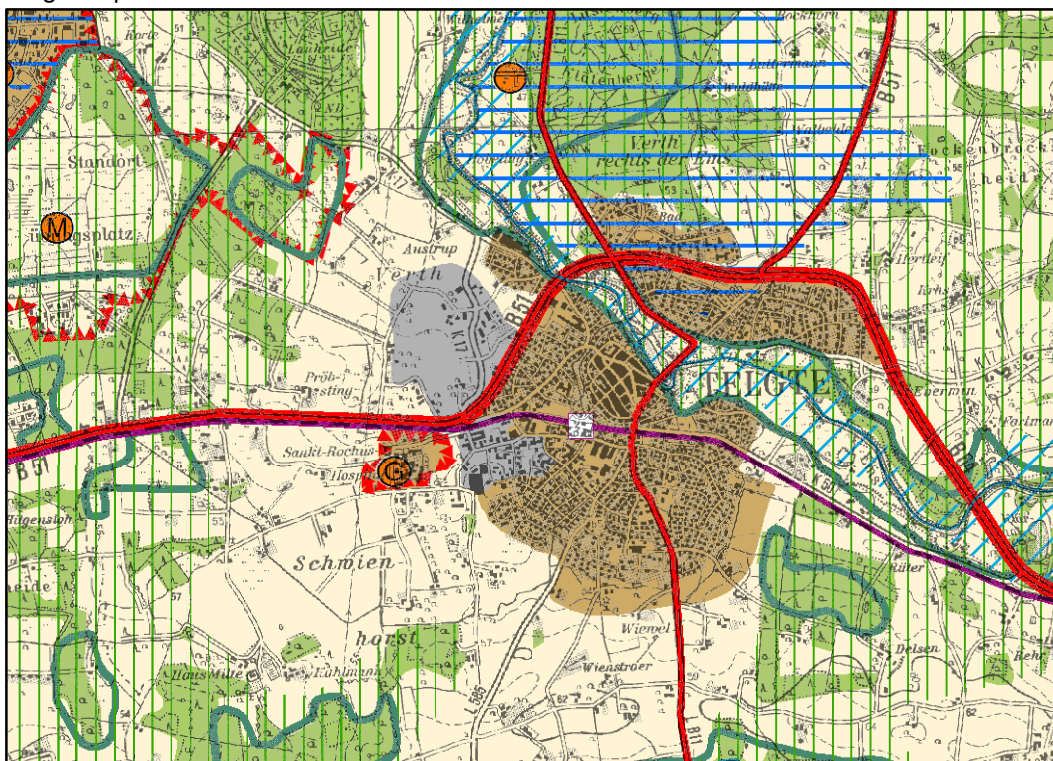
Neufestlegung eines GIB im Rahmen eines Flächentausches auf dem Gebiet der Stadt Telgte

Aufgestellt am 12. Dezember 2016 durch den Regionalrat Münster

Bekanntgemacht im Gesetz- und Verordnungsblatt NRW am 21. März 2017

Zeichnerische Festlegung

Regionalplan Münsterland



5. Änderung des Regionalplans Münsterland

