

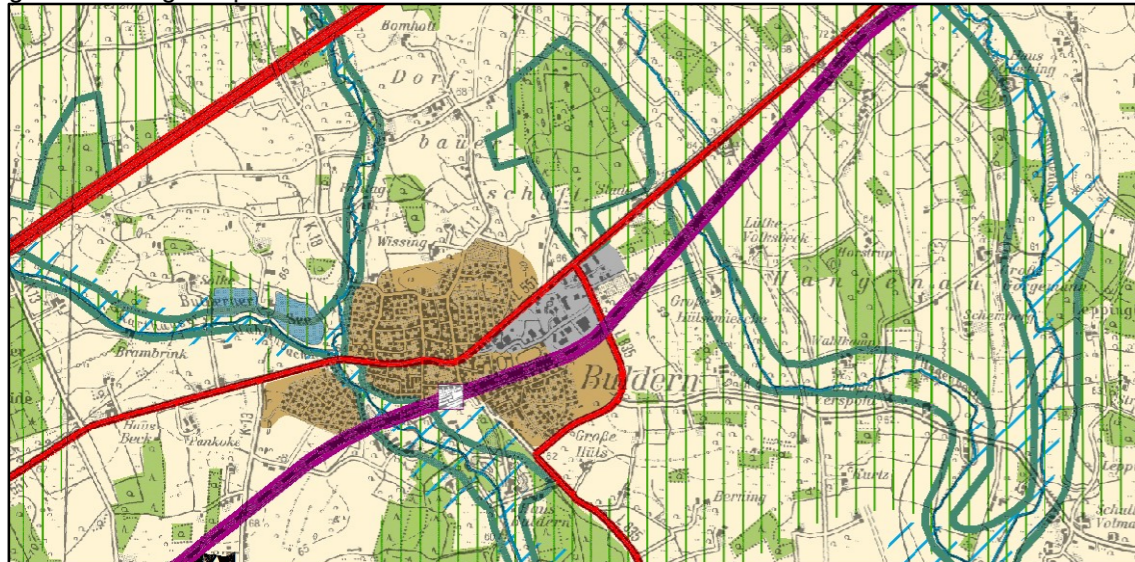
## 12. Änderung des Regionalplans Münsterland

Erweiterungen von Allgemeinen Siedlungsbereichen (ASB) und Bereichen für gewerbliche und industrielle Nutzung (GIB) im Rahmen von Flächentauschen auf dem Gebiet der Stadt Dülmen

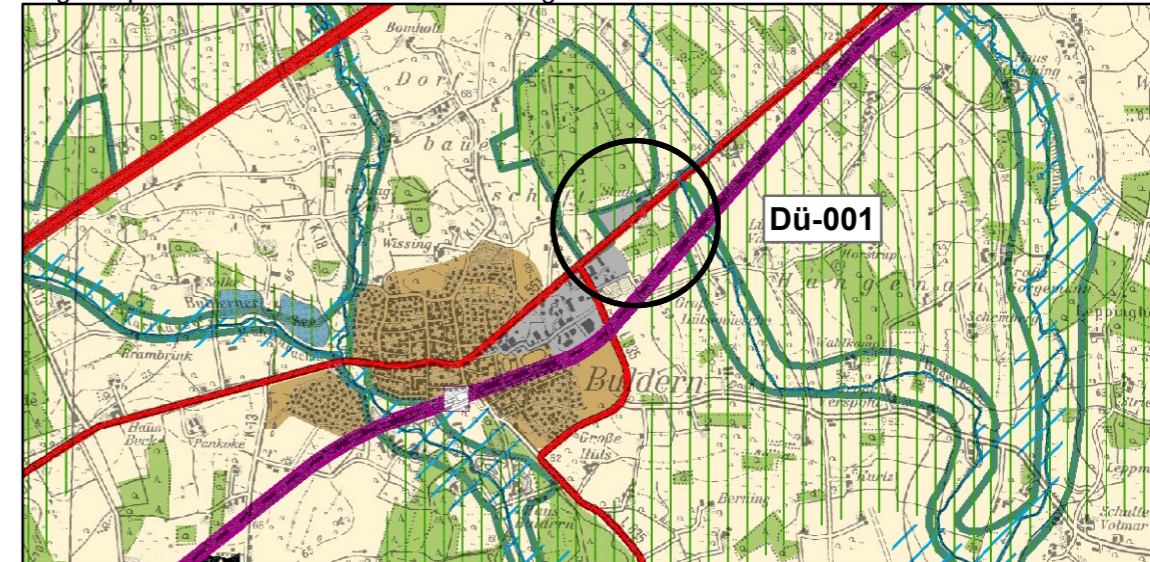
Aufgestellt am 18. Dezember 2017 durch den Regionalrat Münster  
Bekanntgemacht im Gesetz- und Verordnungsblatt NRW am 16. Mai 2018

### Zeichnerische Festlegung

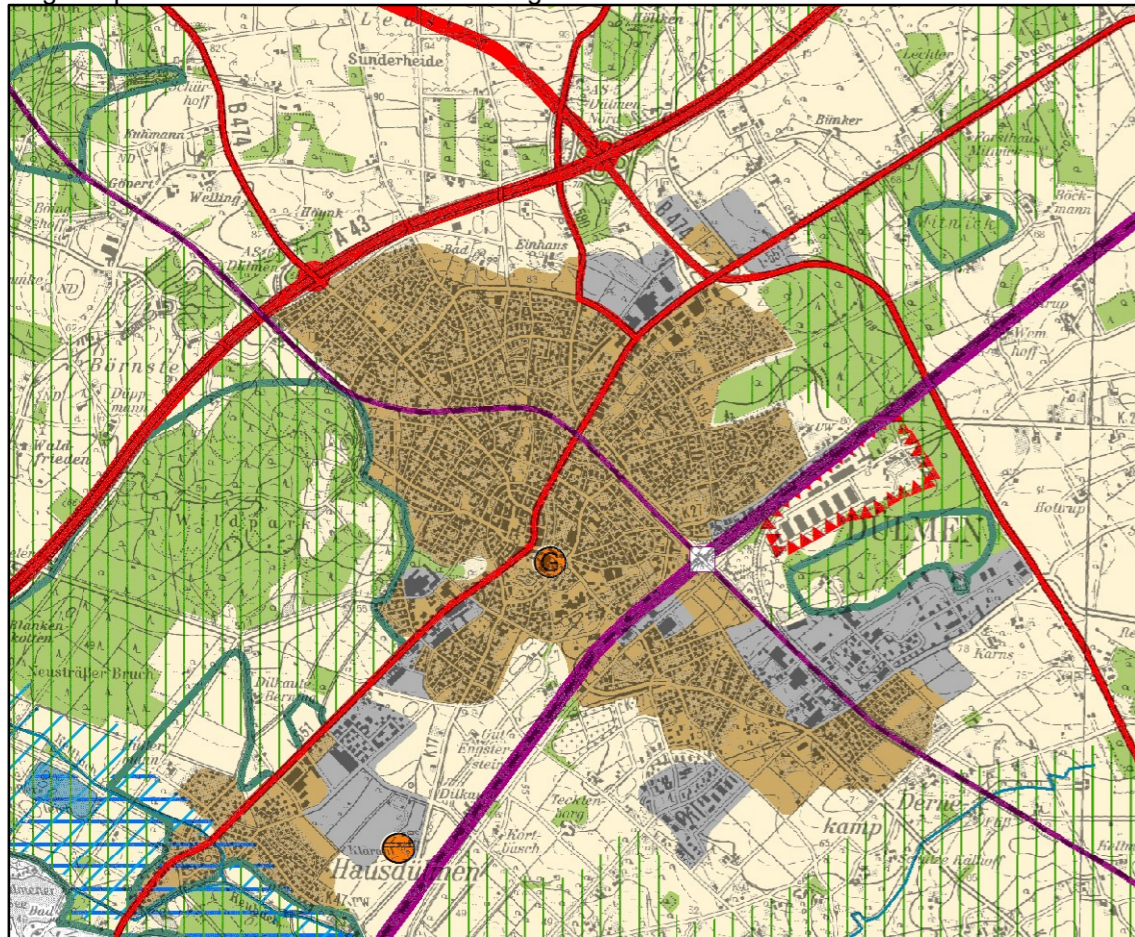
geltender Regionalplan Münsterland



Regionalplans Münsterland mit 12. Änderung



Regionalplans Münsterland mit 12. Änderung



Regionalplans Münsterland mit 12. Änderung

