

## 10. Änderung des Regionalplans Münsterland

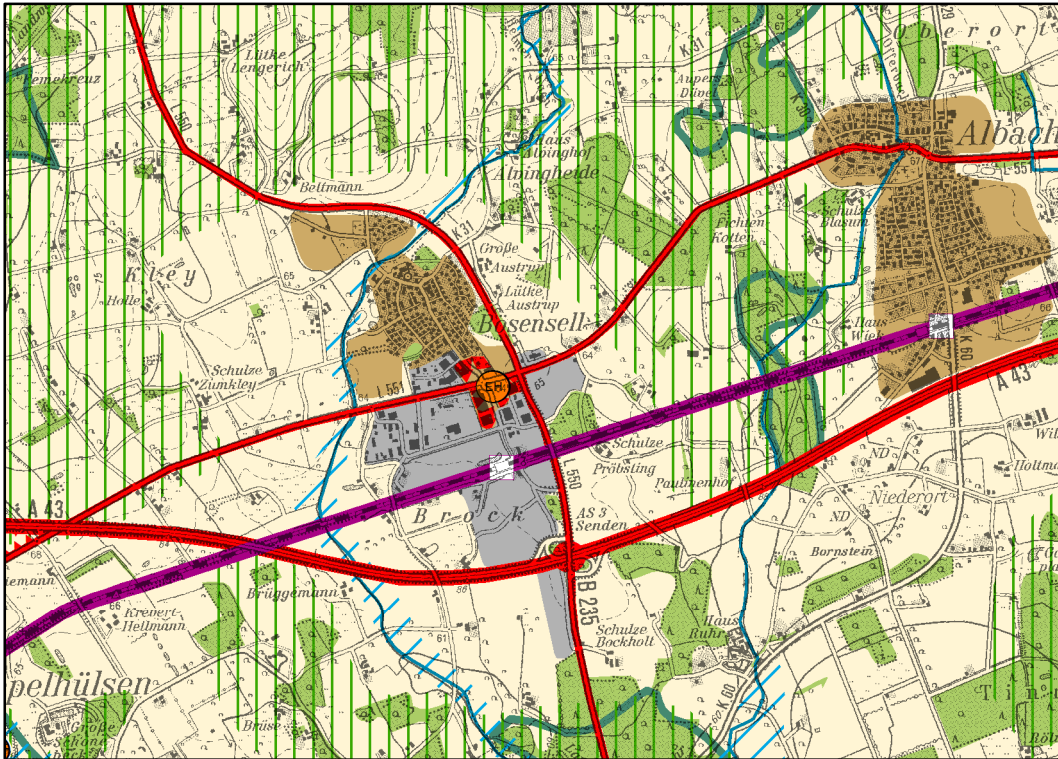
Erweiterung eines Allgemeinen Siedlungsbereichs (ASB) im Rahmen eines Flächentausches auf dem Gebiet der Gemeinde Senden

Aufgestellt am 25. September 2017 durch den Regionalrat Münster

Bekanntgemacht im Gesetz- und Verordnungsblatt NRW am 22. Dezember 2017

### Zeichnerische Festlegung

Regionalplan Münsterland



### 10. Änderung des Regionalplans Münsterland

