

36. Änderung des Regionalplans Münsterland

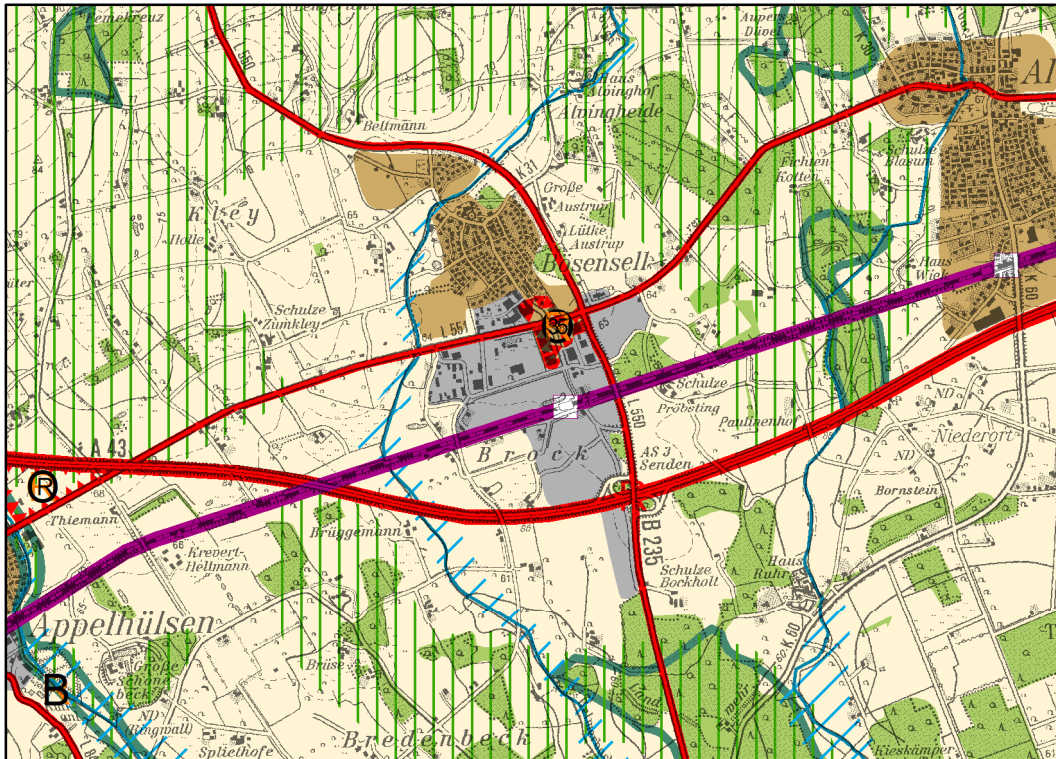
Erweiterung eines Gewerbe- und Industrieansiedlungsbereiches (GIB) im Rahmen eines Flächentausches auf dem Gemeindegebiet Senden

Festgestellt am 13. Dezember 2021 durch den Regionalrat Münster

Bekanntgemacht im Gesetz- und Verordnungsblatt NRW am 18. März 2022

Zeichnerische Festlegung

Regionalplan Münsterland



Regionalplan Münsterland mit 36. Änderung

