

35. Änderung des Regionalplans Münsterland

Erweiterung eines Bereiches für gewerbliche und industrielle Nutzungen (GIB) im Rahmen eines Flächentausches auf dem Gebiet der Gemeinde Nordwalde

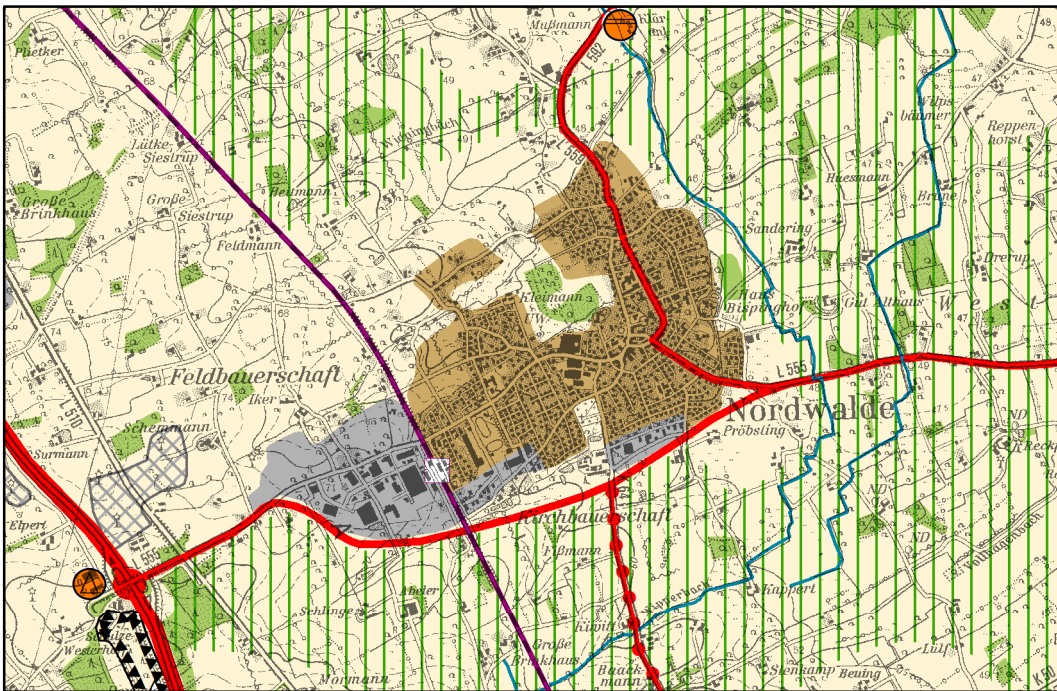
35

Aufgestellt am 26. April 2021 durch den Regionalrat Münster

Bekanntgemacht im Gesetz- und Verordnungsblatt NRW am 27. August 2021

Zeichnerische Festlegung

Regionalplan Münsterland



Regionalplan Münsterland mit 35. Änderung

