

27. Änderung des Regionalplans Münsterland

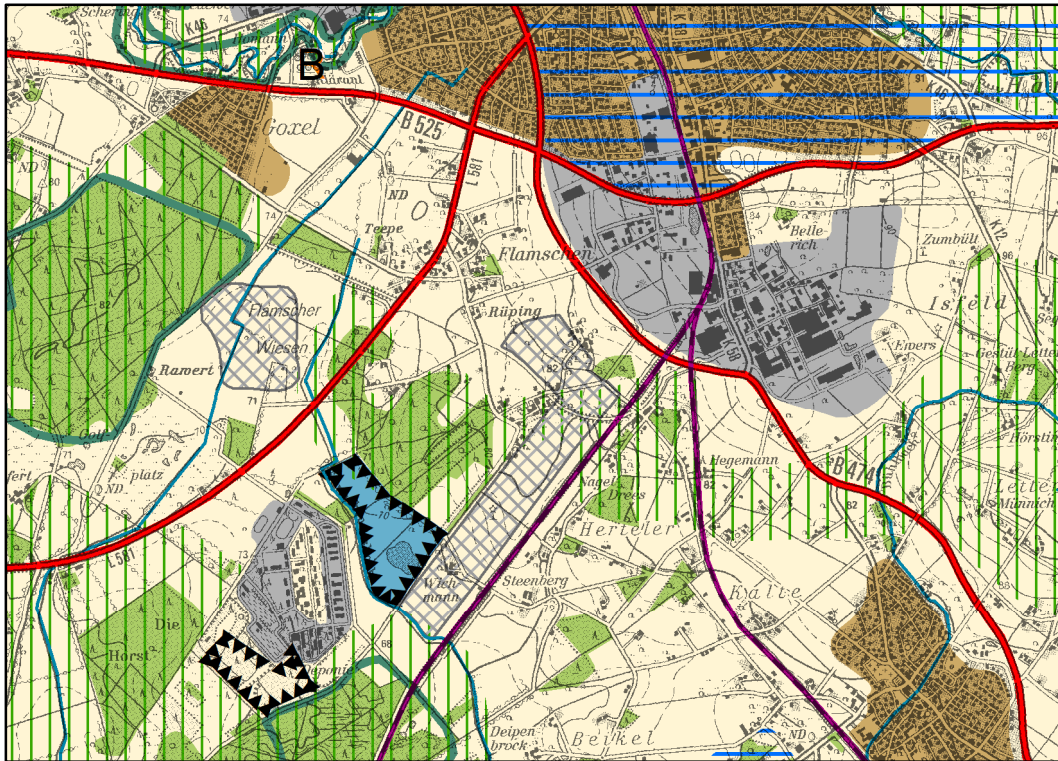
Erweiterung eines Gewerbe- und Industrieansiedlungsbereiches (GIB) im Rahmen von Flächentauschen auf dem Stadtgebiet von Coesfeld

Festgestellt am 13. Dezember 2021 durch den Regionalrat Münster

Bekanntgemacht im Gesetz- und Verordnungsblatt NRW am 24. März 2022

Zeichnerische Festlegung

Regionalplan Münsterland



Regionalplan Münsterland mit 27. Änderung

