

## 25. Änderung des Regionalplans Münsterland

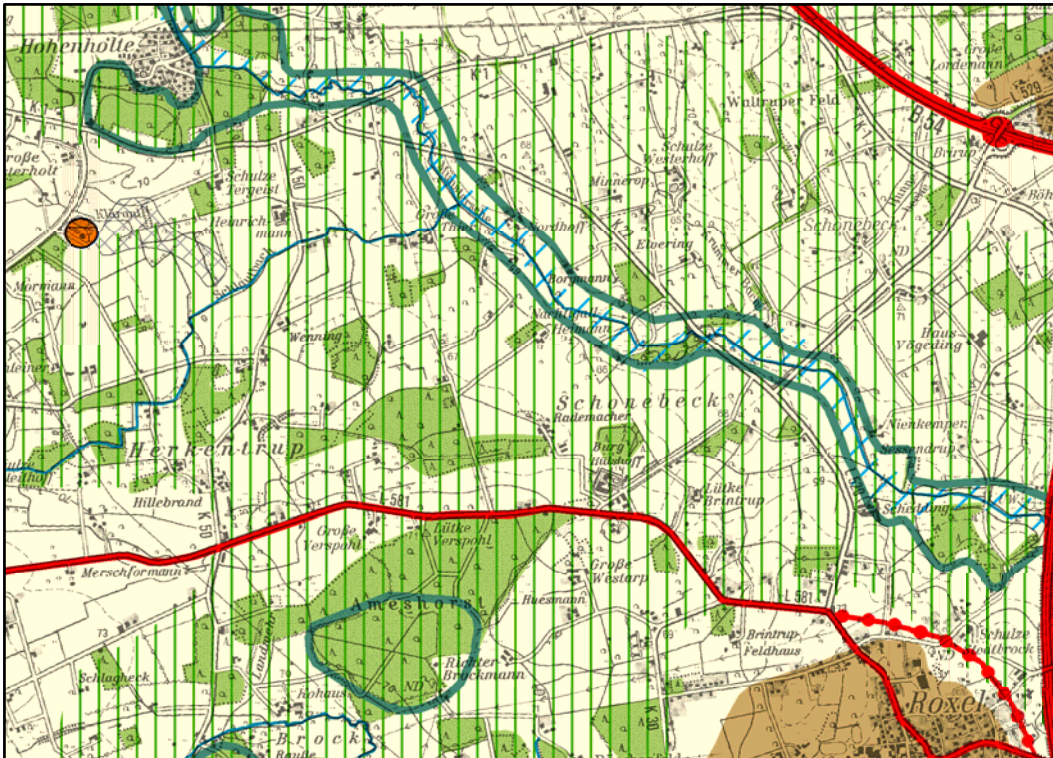
Festlegung eines Allgemeinen Siedlungsbereichs mit Zweckbindung für die Nutzung der Burg Hülshoff als Literatur- und Kulturzentrum auf dem Gebiet der Gemeinde Havixbeck

Aufgestellt am 1. Juli 2019 durch den Regionalrat Münster

Bekanntgemacht im Gesetz- und Verordnungsblatt NRW am 31. Oktober 2019

### Zeichnerische Festlegung

Regionalplan Münsterland



### 25. Änderung des Regionalplans Münsterland

