

13. Änderung des Regionalplans Münsterland

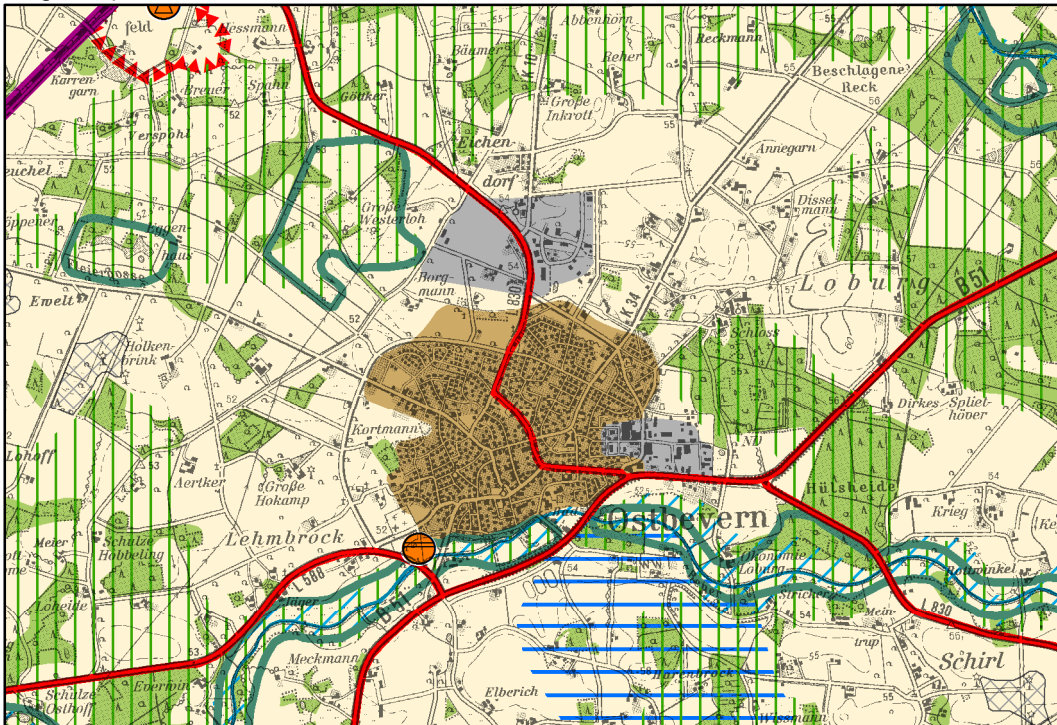
Veränderung der Festlegung von GIB und ASB im Rahmen eines Flächentausches auf dem Gebiet der Gemeinde Ostbevern

Aufgestellt am 19. März 2018 durch den Regionalrat Münster

Bekanntgemacht im Gesetz- und Verordnungsblatt NRW am 31. August 2018

Zeichnerische Festlegung

Regionalplan Münsterland



Regionalplan Münsterland mit 13. Änderung

